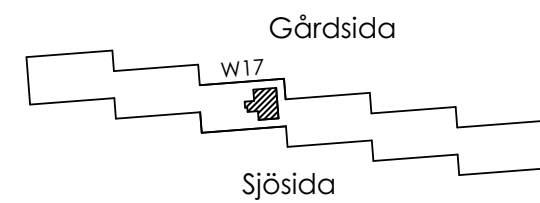
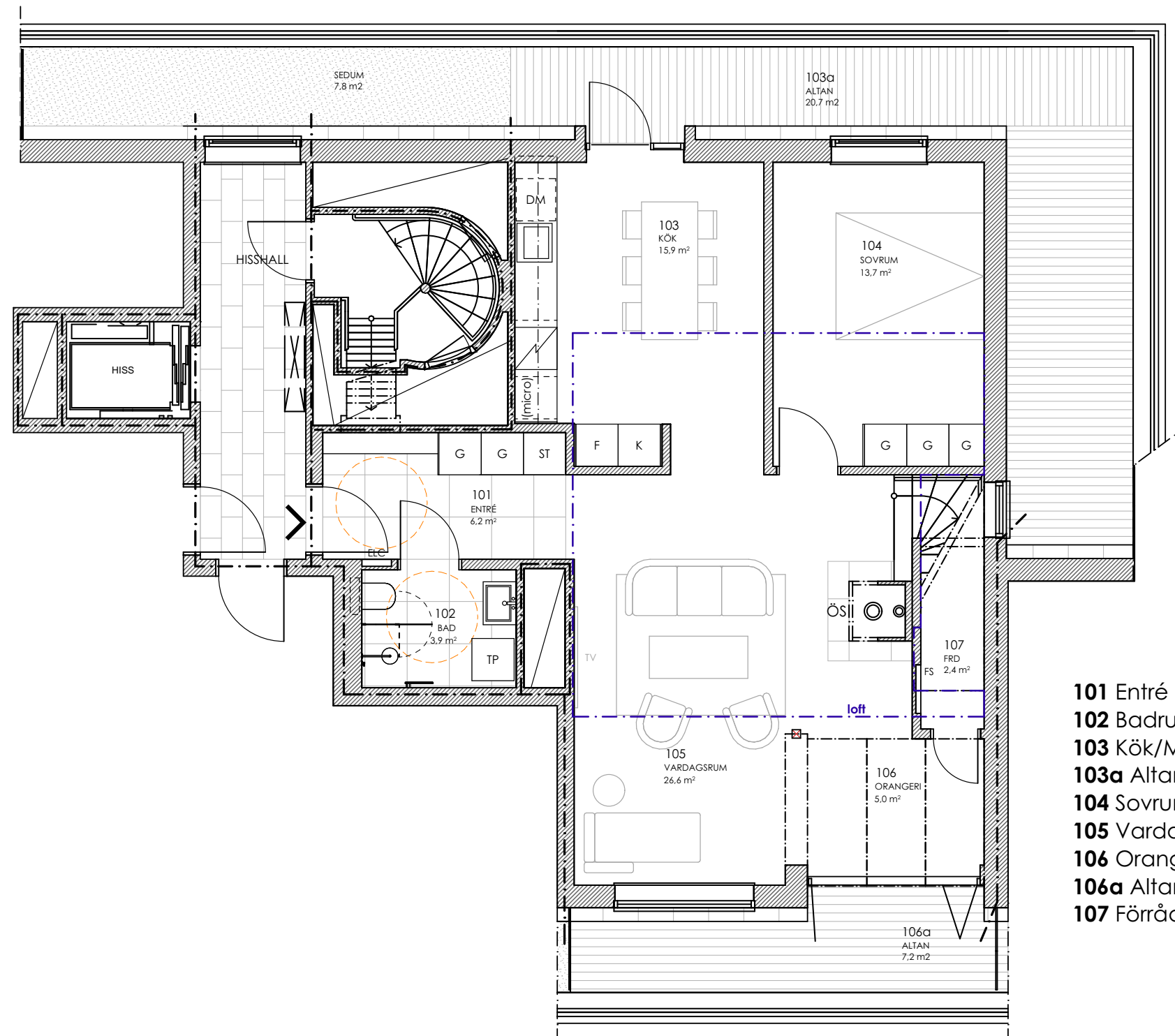


LGH 1801 (483)

W17

boa: 105kvm
altan: 49,9kvm



FÖRKLARING

- TP - tvättpelare
- G - garderob
- ST - städskåp
- K - kyl
- F - frys
- DM - diskmaskin
- ÖS - öppenspis

- 101 Entré
- 102 Badrum/Tvätt
- 103 Kök/Matsal
- 103a Altan
- 104 Sovrum
- 105 Vardagsrum
- 106 Orangeri
- 106a Altan
- 107 Förråd

Rev 25-02-26

Rev. 2024/08/05 Datum 2022/12/29

ARBETSRTNING

KATTUNTRYCKERIET 1

bygglov och produktion:
 SAVANAAB

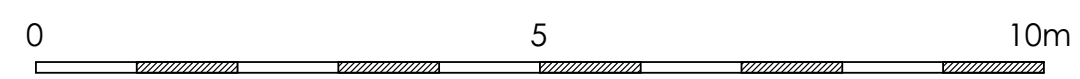
handläggare Zijo Golic arkitekt ritad av Luka Lemaic arkitekt

ansvarig
Vesko Mijac

LGH 1801 W17

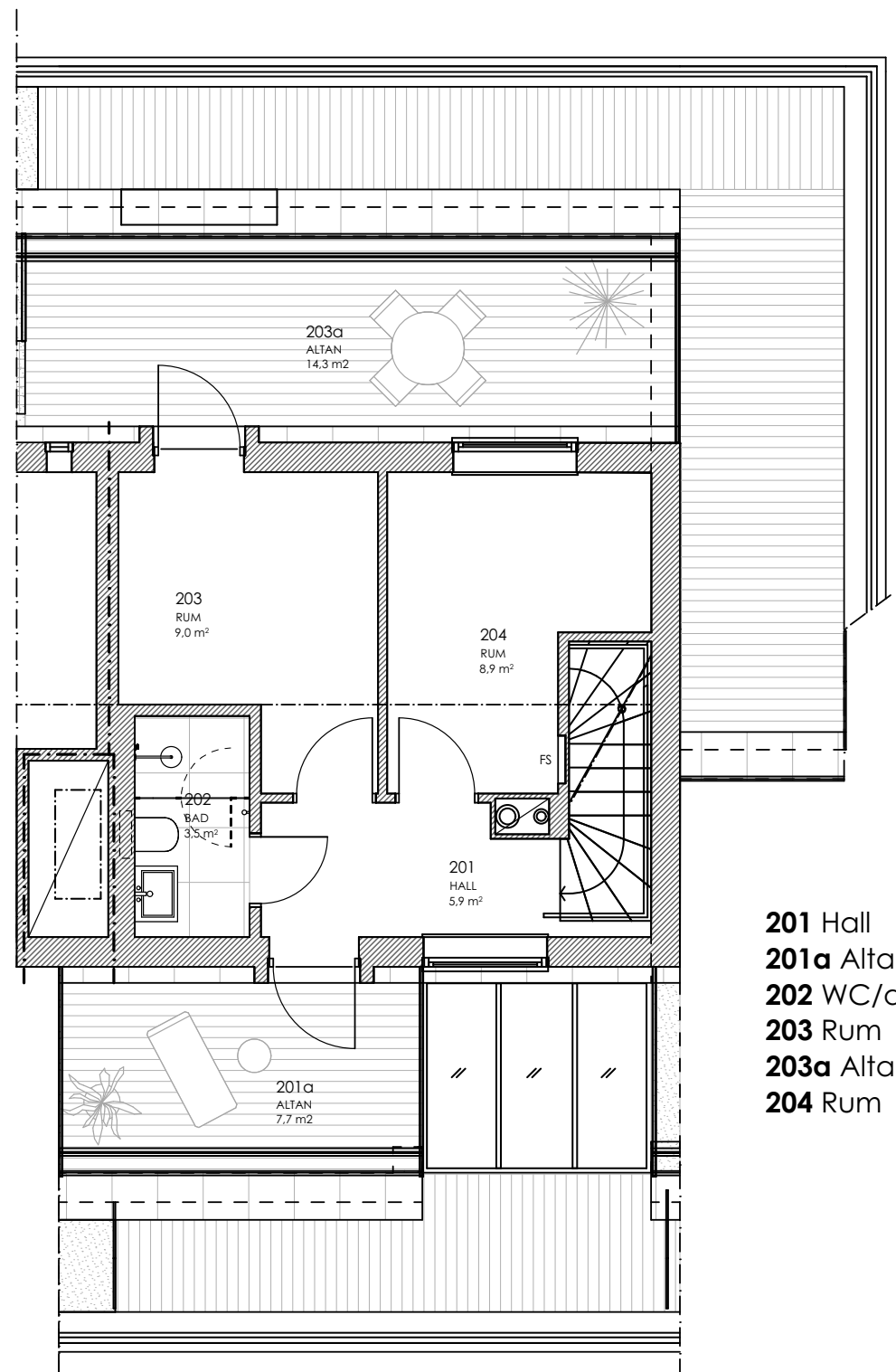
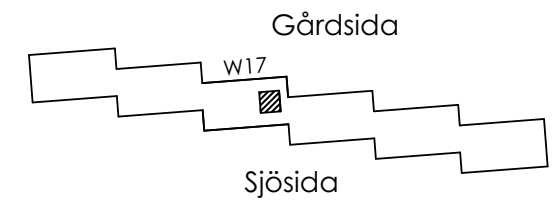
Skala: 1:75 (A3) Nummer A-40.1-13

*Avvikelse beträffande mått kan förekomma !

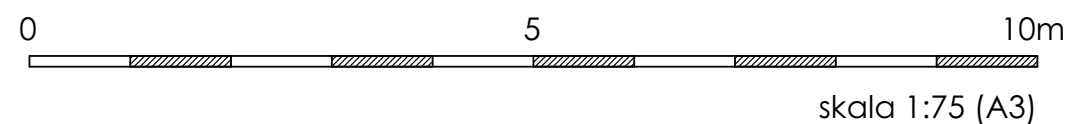


skala 1:75 (A3)

LGH 1801 (483) loft
W17



- 201** Hall
- 201a** Altan
- 202** WC/dusch
- 203** Rum
- 203a** Altan
- 204** Rum



Rev 25-02-26

Rev.	Datum 2022/12/29
ARBETSRITNING	
KATTUNTRYCKERIET 1	
bygglov och produktion: 	
handläggare Zijo Golic arkitekt	ritad av Luka Lemaic arkitekt
ansvarig Vesko Mijac	
LGH 1801 W17	
Skala: 1:75 (A3)	Nummer A-40.1-14