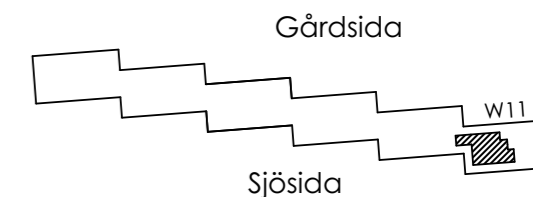
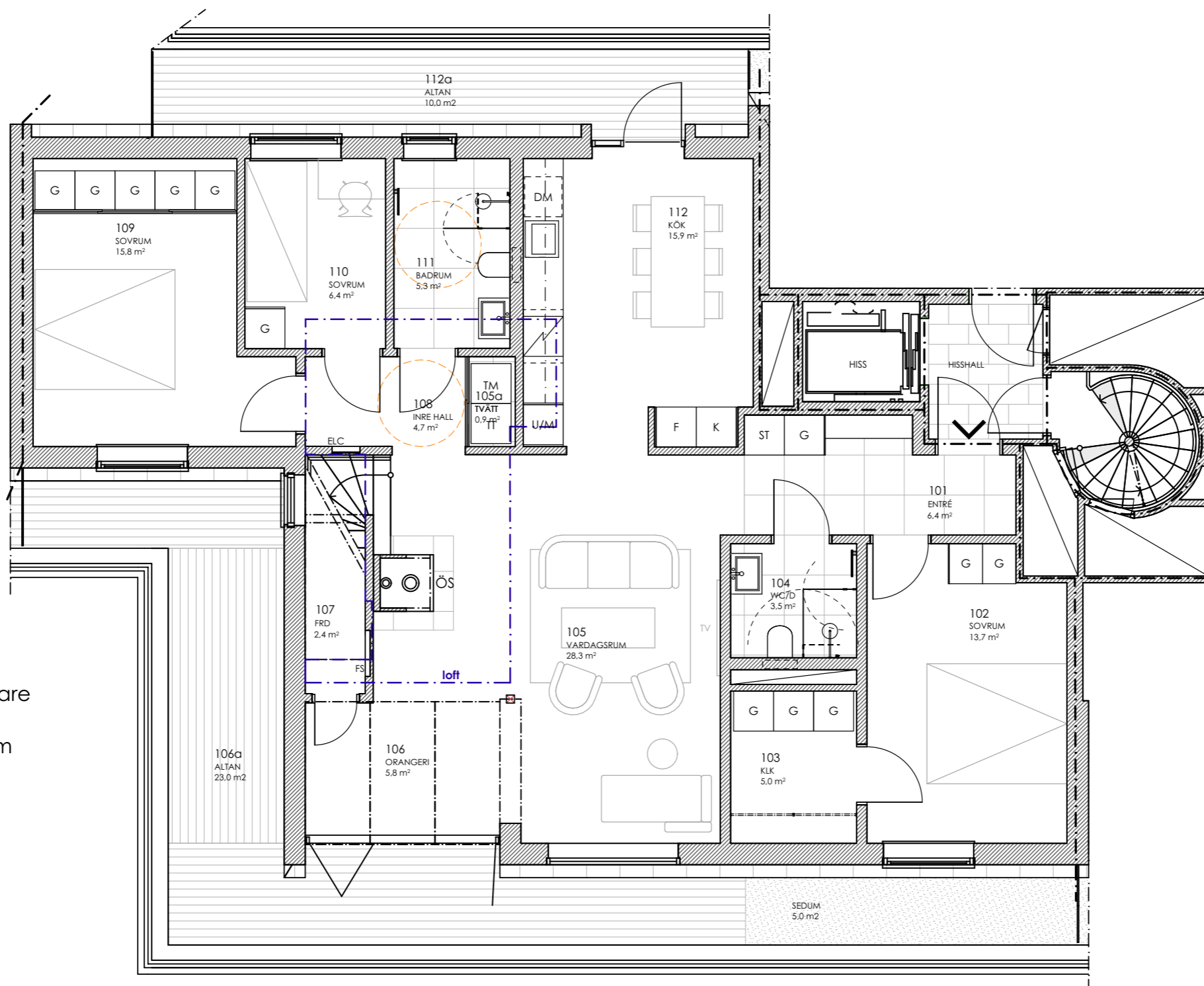


LGH 1801 (182)

W11

boa: 135kvm

altan: 58,5kvm



- 101 Entré
- 102 Sovrum
- 103 Klädkammare
- 104 WC/Dusch
- 105 Vardagsrum
- 106 Orangeri
- 106a Altan
- 107 Förråd
- 108 Inre hall
- 108a Tvätt
- 109 Sovrum
- 110 Sovrum
- 111 Badrum
- 112 Kök/Matsal
- 112a Altan

FÖRKLARING

- TM - tvättmaskin
- TT - torktumlare
- G - garderob
- ST - städskåp
- K/F - kyl/frys
- U/M - ugn/mikro
- DM - diskmaskin
- ÖS - öppenspis

Rev 25-02-26

Rev. 2024/06/11 Datum 2022/12/29

ARBETSRTNING

KATTUNTRYCKERIET 1

bygglov och produktion:



handläggare
Zijo Golic arkitekt

ritad av
Luka Lemaic arkitekt

ansvarig
Vesko Mijac

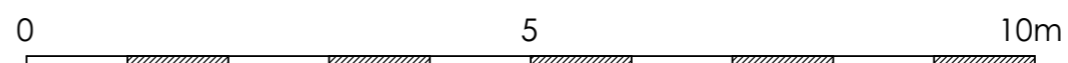
LGH 1801

W11

Skala: 1:75 (A3)

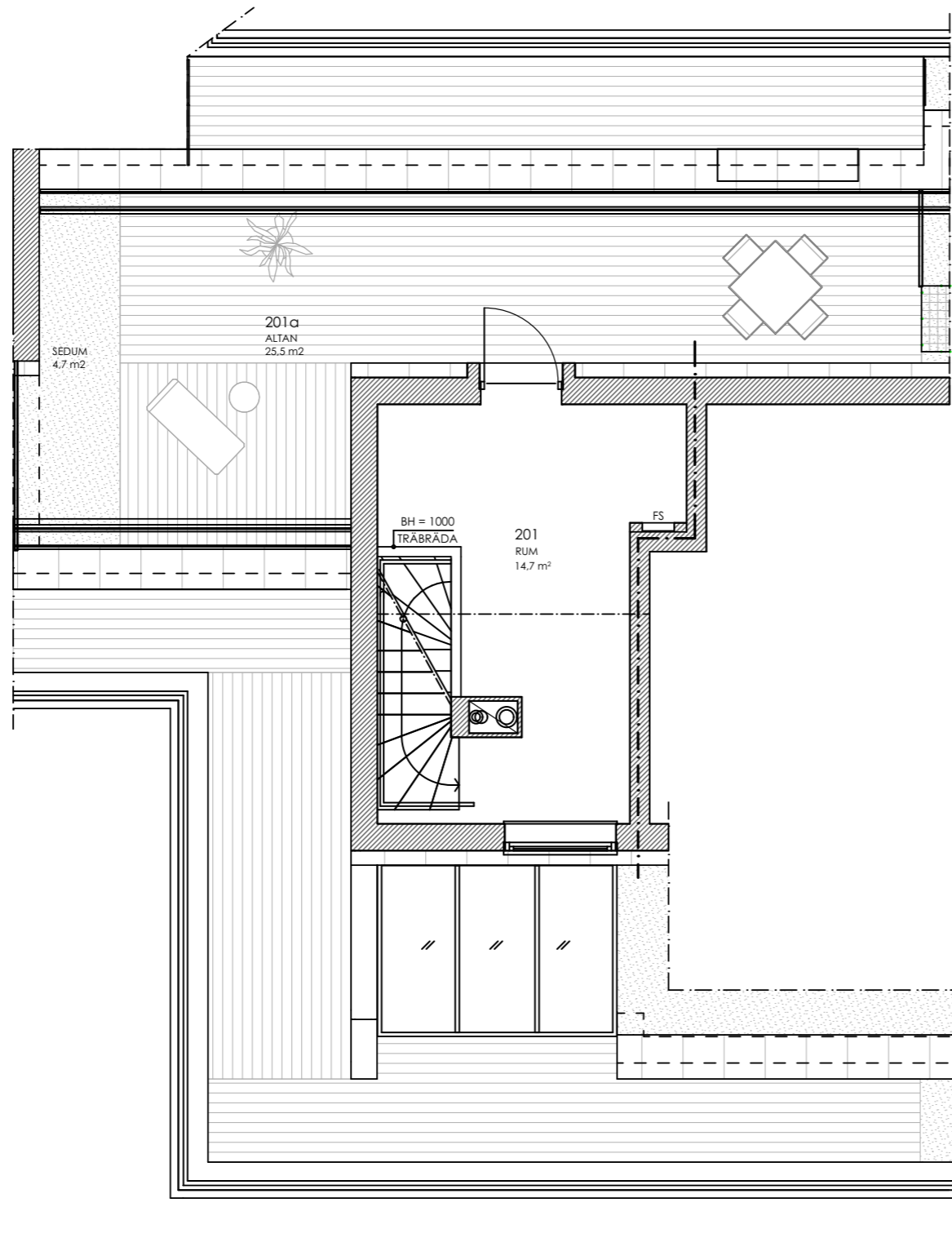
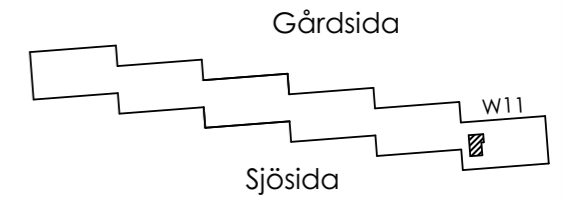
Nummer
A-40.1-25

*Avvikelse beträffande mått kan förekomma !



skala 1:75 (A3)

LGH 1801 (182) loft
W11



201 Rum
201a Altan

Rev 25-02-26

Rev. 2024/05/17 Datum 2022/12/29

ARBETSRTNING

KATTUNTRYCKERIET 1

bygglov och produktion:



handläggare
Zijo Golic arkitekt

ritad av
Luka Lemaic arkitekt

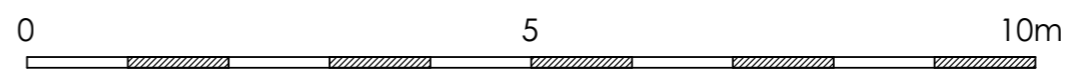
ansvarig
Vesko Mijac

LGH 1801
W11

Skala: 1:75 (A3)

Nummer
A-40.1-26

*Avvikelse beträffande mått kan förekomma !



skala 1:75 (A3)