

154

38.
78.

Förslag till AVSTYCKNINGSPLAN

för del av fastigheten

Kyvik 4⁶⁸/litt.A

i Släps socken av Hallands län
Uppgjort å länsarkitektkontoret
i Hallands län år 1937

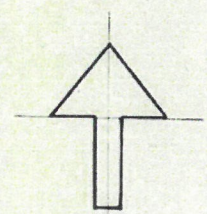
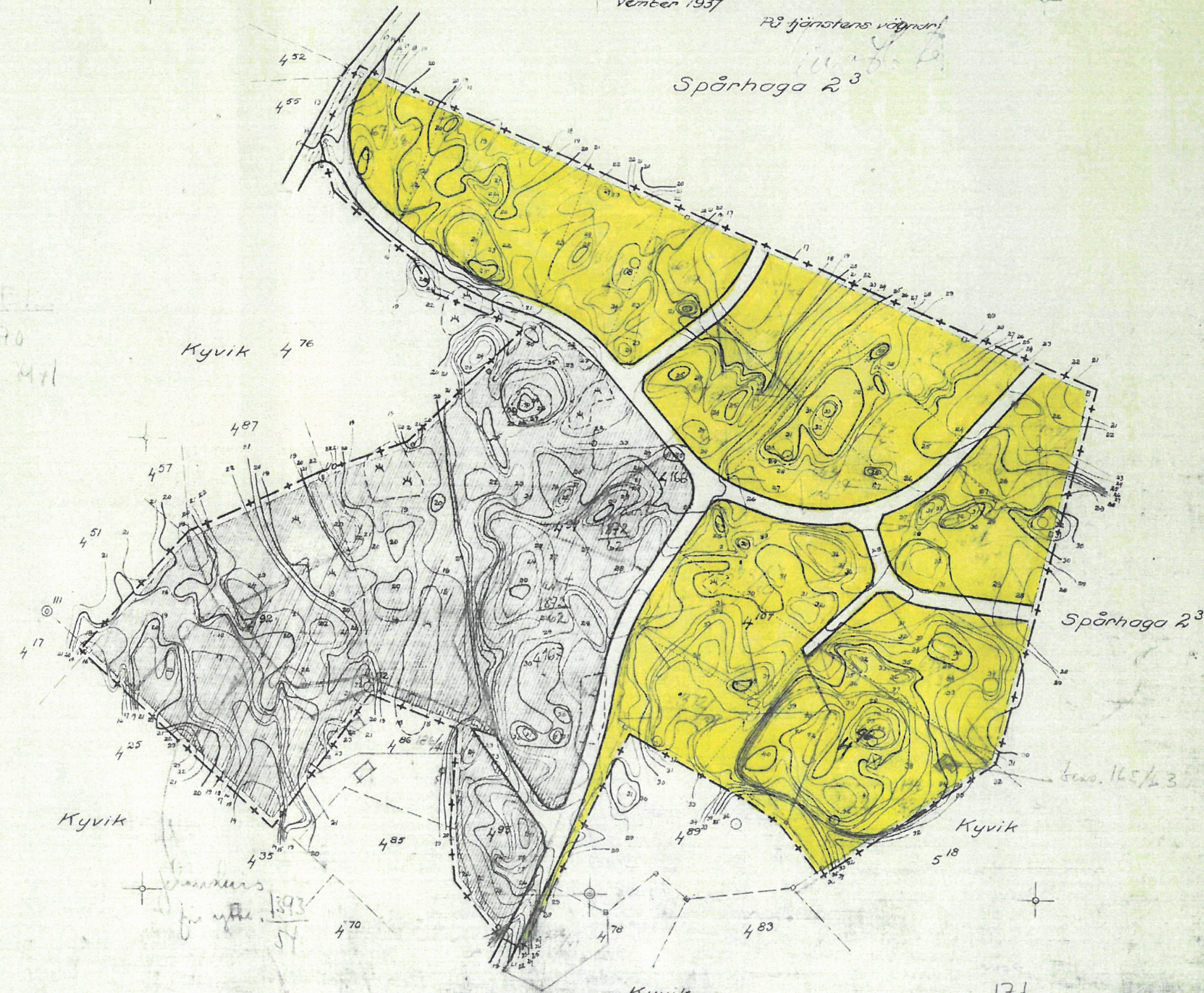
Leugloström
bitr. länsarkitekt

Nybyggnad i området 1693 P.L.
Länsmansrens 185 III Gb-12 70
Uttardet 30.11.1970 till söll. M71

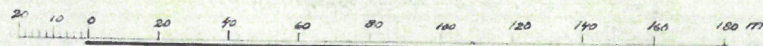
År 1937 den 15 september fastställdes i
styrelsen genom resolution, som er lagt
denna dag antommet bevis nummer 1000
laga kraft, det å denna karta
tecknade förslag till avstyckningsplan för
fastigheten Kyvik 4⁶⁸ i Släps socken, an-
fattande dock detta godkännande icke
det å planen upptagna förslaget till indel-
ning i byggnadsområden; befyggar
Halmstads slott i landskansliet den 9 no-
vember 1937

På tjänstens vägnar!

Spärhaga 2³



- + - + Linje dragen 3m utanför det område, för vilket godkännande sökes
- gräns för vägar och kvarter
- föreslagen tomtgräns
- ▨ mark, som ej är i sökandens ägo.



Skala 1:2000.