

---

# JAKTSTIGEN

Nº 7B

---

# JAKTSTIGEN

Nº 7B

På första parkett med utsikt över Askrikefjärden uppförs detta boende i absolut toppklass – Med en total yta om 370 kvm och med alla tänkbara bekvämligheter spektakulär takhöjd och ett härligt poolområde.





# OMRÅDET - ASKRIKE

## NATURSKÖN SKÄRGÅRDSKARAKTÄR, 12 MINUTER FRÅN STUREPLAN

Askrike är ett naturskönt område med skärgårdskänsla invid Askrikefjärden. Här bor man precis intill friluftsområden och med närheten till vatten och härliga badklippor samt Askrike Segelsällskaps marina. Utflyktsmålen är många och möjligheten till rekreation, löpning, golf och bad dominerar området och dess absoluta närhet. Askrike har bebyggts i olika omgångar, här finns allt från mästarkitekten Cyrillus Johanssons

sommarställe känd för dess japanska trädgård, till Sven Markelius stilbildande enkla av hus som uppfördes i samband med Bygg & Bo mässan på 1920- talet. Jaktstogens bebyggelse är blandad med fina exempel på arkitektur från bland annat 60-talet.



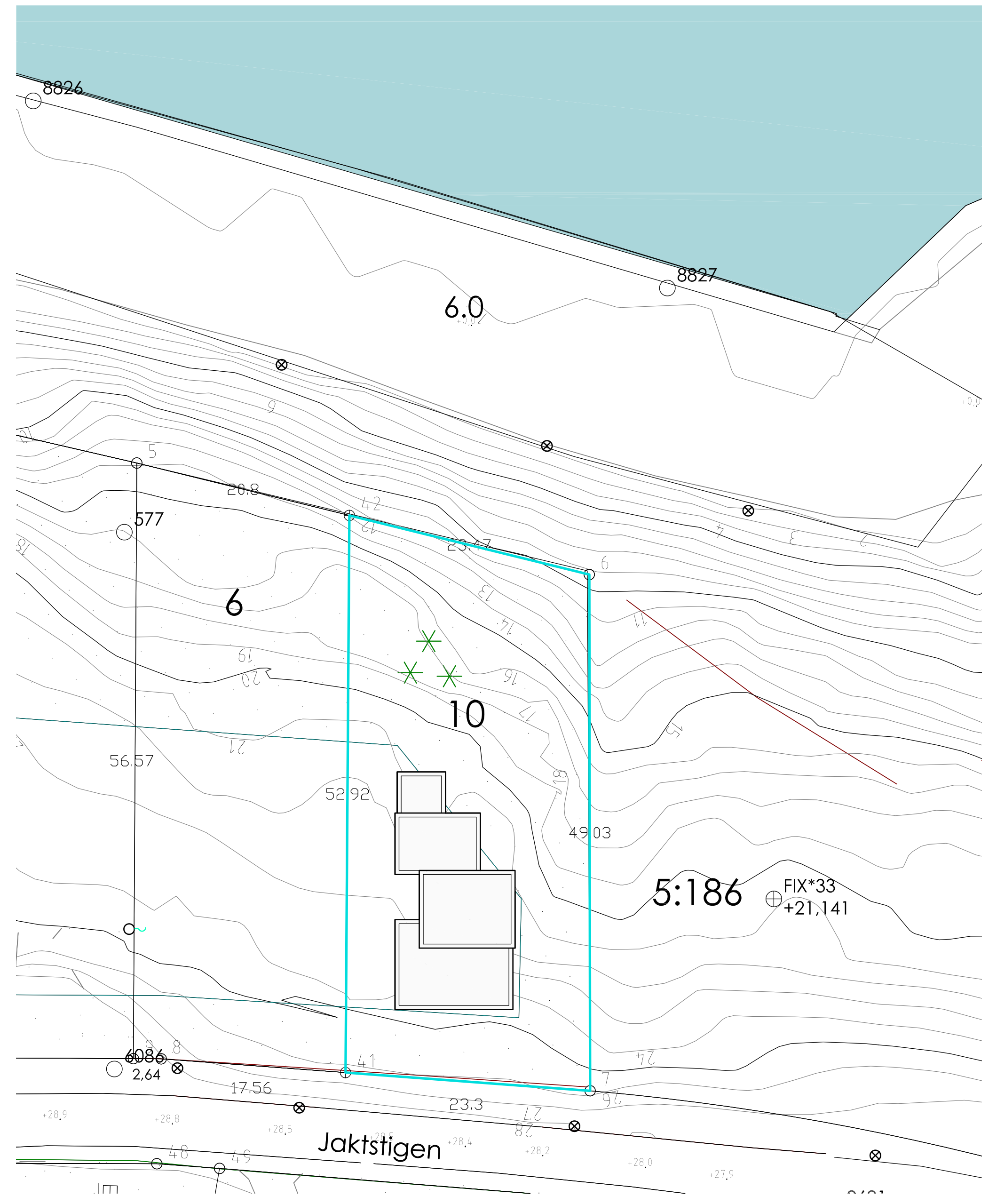


# FASTIGHETEN

## HAVSNÄRA LÄGE INBÄDDAT I NATUR MED MILSVID UTSIKT.

Denna högt belägna fastighet direkt invid vattnet, med en fantastisk utsikt över Askrikefjärden, är i sann mening unik. Den har stått obebyggd sedan den detaljplanerades för bostadsändamål för snart 50 år sedan. Nu ska tomten äntligen förädlas med ett boende i högsta klass. Tomten har ett rektangulärt avtryck i rak nord-sydlig riktning med fantastisk

utsikt mot vattnet i 180 grader med soluppgången i öster och solnedgången i väster. Solnedgången över fjärden är ett spektakulärt skådespel som bevitnas från första parkett. Den vackra naturtomten är kuperad ned mot havet och den branta sluttningen förstärker känslan av att befinna sig mycket nära vattnet.





# BYGGNADENS KARAKTÄR

---

## MODERN ARKITEKTUR MED OMSORGSFULLA DETALJER OCH HISTORISKA BLINKNINGAR.

På första parkett med utsikt över Askrikefjärden uppförs nu detta boende i absolut toppklass – Med en totalyta om 370 kvm och med alla tänkbara bekvämligheter.

De arkitektoniska greppen har ett enkelt men effektivt angreppssätt. Genom att dela upp olika funktioner i ett antal volymer och förskjuta dem sinsemellan skapas fler möjligheter till utblickar mot den vidunderliga utsikten. Varje volym landar anpassat i terrängen vilket maximerar kontakten med trädgården. Förskjutningen på byggnadens volymer skapar också trivsamma gårdsrum samtidigt som skalan bryts ner på den annars väl tilltagna bostaden. Byggnaderna skapar därmed många fina platser att vistas på oavsett tid på dygn och väder.

Fasaderna putsas med varierad grå kulör och omsorgsfulla detaljer såsom reliefer runt fönsteröppningar och sockel, trädetaljer och omsorgsfulla plåtarbeten. De grå kulörerna varierar mellan sockel och övre del på ett stilfullt harmoniskt vis. Här lämnas inget åt slumpen, arkitekturen är genomgående omsorgsfull i såväl användning som estetik.

Fönsterpartierna är många och stora och får en vacker inramning med relief och trädetaljer. På det övre planet går fönstren hela vägen ner till golv och på det nedre planet har de en genomgående låg bröstning.





# BYGGNADENS KARAKTÄR

---

Fasaderna har givits en gestaltning som både är modern och samtidigt flirtar med områdets fina och gedigna 60-tals arkitektur.

Huvudentrén nås via en indragen och väderskyddad entrénisch som är varmt träbeklädd och välkomnande. Till vänster om entrén finns en utomhustrappa som leder vidare ner i trädgården till en sekundär entré till det nedre planet. Trädgårdsgestaltningen fortsätter att trappa sig ner mot vattnet med grusbelagda uteplatser och ytor för plantering samt gräsytor. På den nedersta delen närmast vattnet finner man en väl tilltagen terrass och i väster en långsträckt pool.



Västra sidan om bostaden med vy mot havet.







# BOSTADEN

## FAKTA OM BOSTADEN

### FASTIGHETSBECKNING:

ASKRIKE 10

### ADRESS:

Jaktstigen 7B

### TOMTSTORLEK:

1173 m<sup>2</sup>

### STORLEK HUVUDHUS

BOAREA: 295 m<sup>2</sup>

BIAREA: 75 m<sup>2</sup>

FÖRDELNING BIAREA:

GARAGE: 35 m<sup>2</sup>

KÄLLARE: 40 m<sup>2</sup>

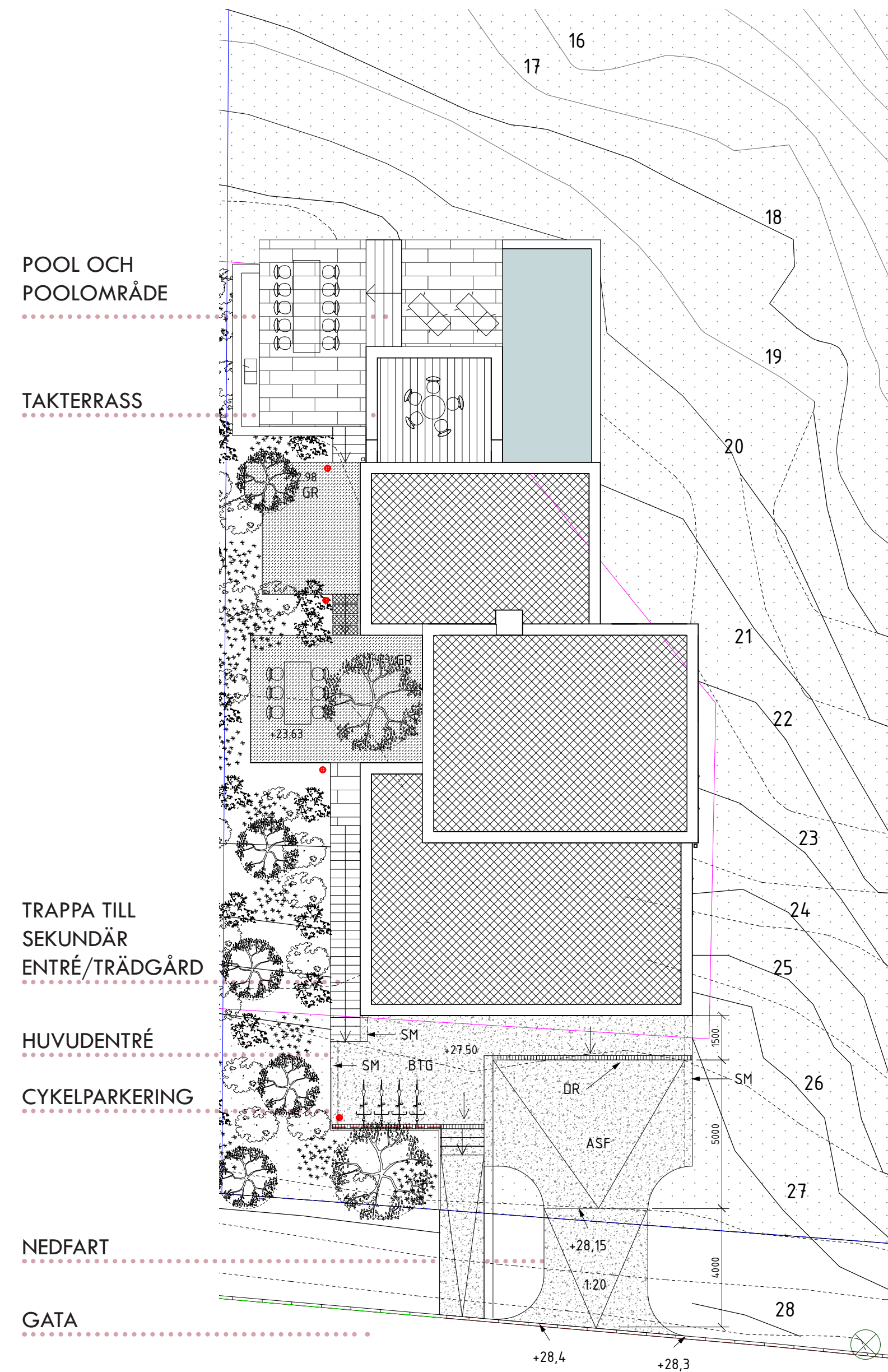
### POOL

3m x 7m med dold  
lamelltäckning.

### PLANBESTÄMMELSER:

Gällande detaljplan,  
1978-06-20,  
betecknas 01-LIG-742.

# MARKPLANERING





# BOSTADEN - PLAN N<sup>o</sup> 1

## DET REPRESENTATIVA PLANET MED GOTT OM PLATS FÖR UMGÄNGE

Det representativa entréplanet erbjuder stora ytor för sociala sammankomster såväl som perfekta ytor för familjens vardag. Här välkomnas man av en stor hall med siktlinje hela vägen ner mot fjärden. Hallen rymmer platsbyggd förvaring och gästbadrum. Access till det integrerade garaget finner man direkt från hallen.

Från entrédelen når man köket och sällskapsytorna med sin enorma rymd och 5,25 meter i takhöjd. Här råder ingen tvekan, boendet är unikt i sitt slag.

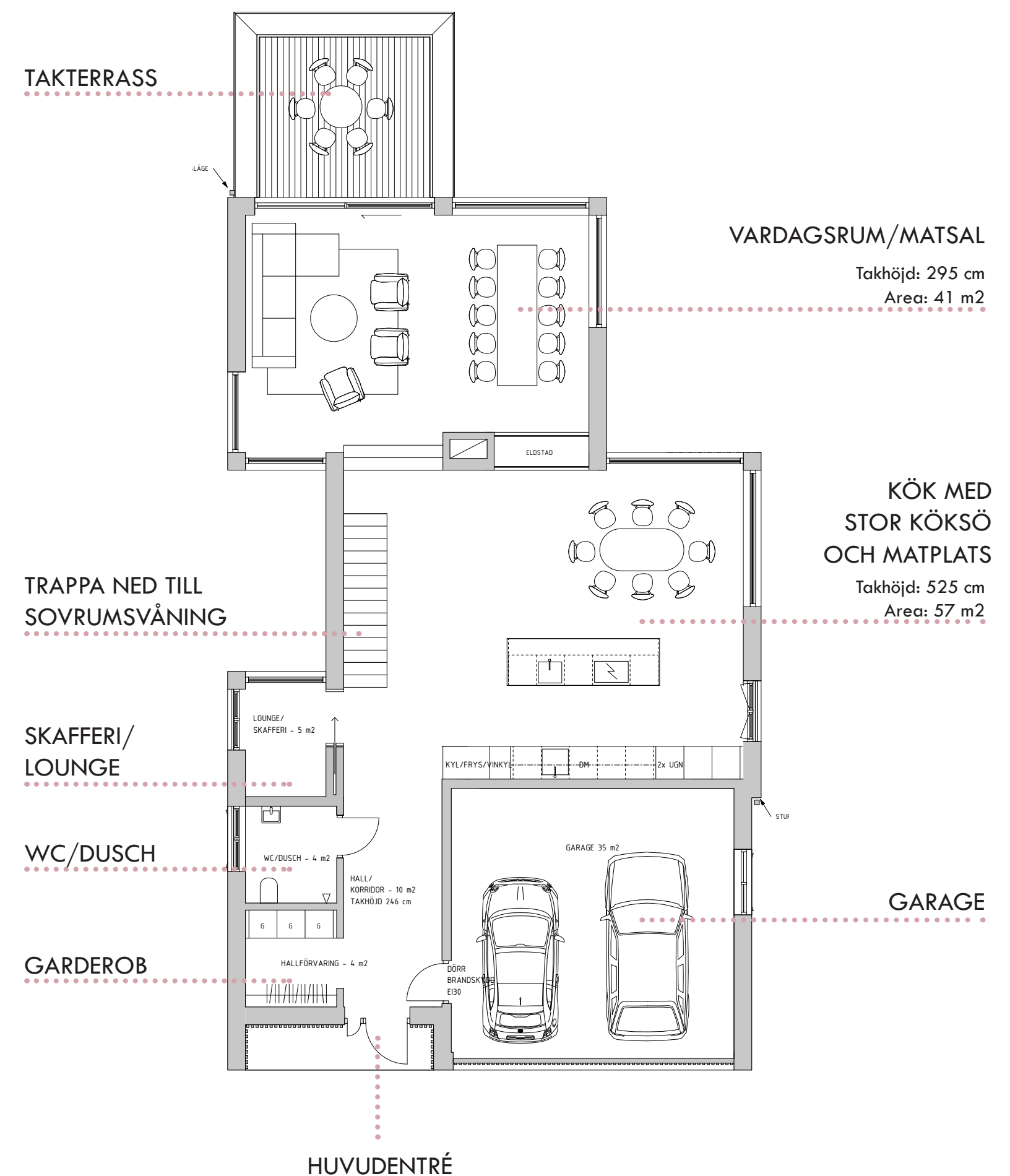
Köket blir på ett naturligt sätt husets hjärta, för såväl vardagslivet som för att välkomna större sällskap. Centralt i köket står en stor och vacker köksö med bänkskiva av natursten, varifrån matlagning kan ske med den fantastiska vyn som fond. Den genomsiktliga eldstaden går att åtnjuta såväl från köket som från vardagsrummet. Här lever man med havet och skogen i fokus och solen som är med från morgon till kväll. Från vardagsrummet och takterrassen bevittnas solnedgången över vattnet.

Bakom köksön finns en högskåpavägg med integrerade vitvaror. Allt för att skapa ett så avskalat och harmoniskt visuellt uttryck som möjligt. Förvaring och arbetsytor är väl tilltagna och här finner ni all utrustning för den matlagningsintresserade. Samtliga vitvaror är från Gaggenau.

Framför köksön finns gott om utrymme för att möblera antingen med långbord eller en mer intim matsalsgrupp och en lounge vid eldstaden. Här kan en frukost dukas upp ackompanjerad av solens första strålar som strilar in genom de stora fönsterpartierna. Från köket leder en trappa ner till de mer privata delarna av bostaden.

Ett par trappsteg ner kommer vi till bostadens största vardagsrum med stora sällskapsytor för soffgrupp såväl som matsalsmöblering. Rummet har ett stort glasparti över hörn med vy in mot viken och soluppgången. Ytterligare ett glasparti med skjutdörr leder ut till en takterass med panoramavy över fjärden.

Från vardagsrummet finns siktlinjer ner mot poolområdet och milsvid utsikt över ett skärgårdslikt landskap.



### YTOR

Boarea: 124 m<sup>2</sup>

Biarea: 35 m<sup>2</sup>

Takhöjd: varierar, se plan







# BOSTADEN - PLAN N° 1

# MOODBOARD

## EXEMPEL PÅ INTERIÖRA & EXTERIÖRA MATERIALVAL OCH PRODUKTER:

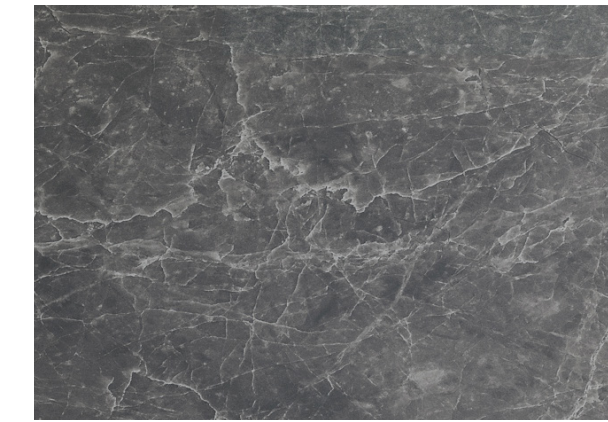


Vardagsrummet med sin magnifika utsikt och med skjutdörrar ut mot terrassen



### KÖKSLUCKOR

Platsbyggda i ek med pigmenterad olja.



### BÄNKSKIVOR. STÅNKSKYDD & KÖKSÖ

Natursten med gerade hörn



### BLANDARE - KÖK & BADRUM

Bostadens samtliga blandare kommer från danska Vola.



### HÄLL

Gaggenau  
800mm, zoonfri med integrerad fläkt.  
Serie - 200, planmonterad



### UGN & KOMBIUGN

2 x Gaggenau  
Serie 200



### EKPARKETT

Breda plankgolv som behandlas med hårdvaxolja.



### INNERTAK

Innertak med infällda gardinskenor och infälld belysning.



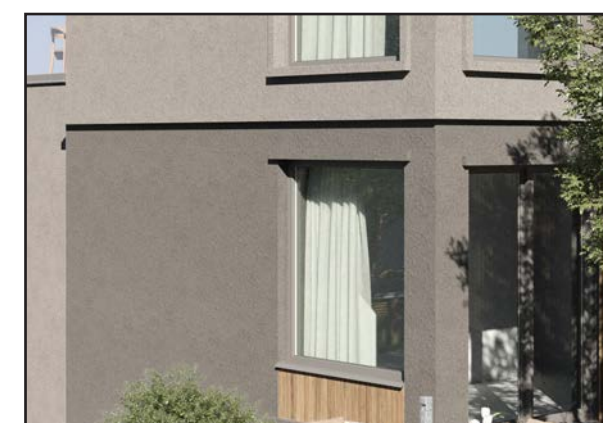
### BADKAR

Runt badkar med platsbyggd bänk.



### GOLV & VÄGGBEKLÄDNAD - BADRUM, WC & TVÄTTSTUGA

Keramisk kalksten i stort format.  
Väggar 60x120, golv 60x60 cm



### PUTS

Variierande grå kulörer med omsorgsfulla detaljer i form av reliefer och trädetaljer.



### TRÄDETALJER PÅ FASAD

Detaljer runt fönster utförs i oljad ek.



### POOLOMRÅDE

Den långsträckt poolen med tillhörande plattsatta terrasser.



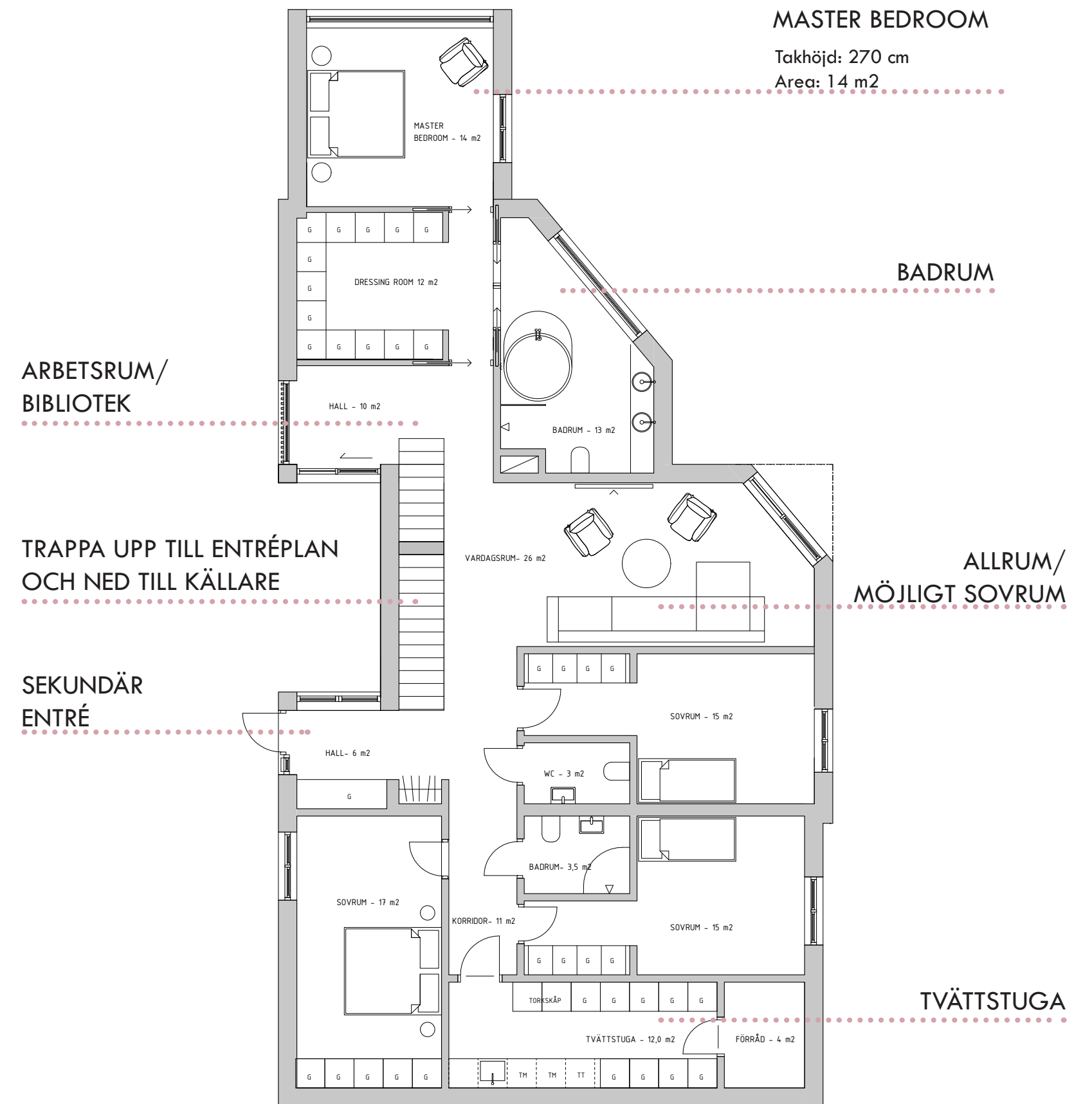
# BOSTADEN - PLAN N<sup>o</sup> 0

## DE MER PRIVATA DOMÄNERNA

Detta plan når du på många olika sätt, dels från trappan i köket, dels utifrån via en sekundär entré. Möjligheterna att gå ut i trädgården är också flera - dels från de mer allmänna utrymmena så som allrummet, dels från de mer privata delarna som från avdelningen för master bedroom.

Via trappan från köket kommer man direkt till ett allrum med stort utrymme för TV och med direkt access till poolområdet. Bakåt i huset finner man tre sovrum, tvättstuga och badrum. Alla sovrum har bra förvaring och gott om dagsljus med fönster i låg bröstning med vackra vyer. Tvättstugan är väl tilltagen med gott om plats att sköta en stor familjs alla bestyr såväl som säsongförvaring av kläder och linne.

Fortsätter man framåt i riktning mot vattnet kommer man in till avdelningen för master bedroom. Här finner man först ett möjligt arbetsrum eller bibliotek innan man kommer till ett dressingroom med direkt access till badrum och master bedroom. Genom fönstret till höger i badrummet strilar soluppgången in och vyn är ostörd mot den stora allmanningen och vattnet.



## YTOR

Boarea: 171 m<sup>2</sup>

Takhöjd: 300 cm generell takhöjd  
270 cm Master Bedroom





# BOSTADEN - PLAN N<sup>o</sup> 0

## BADRUM & DRESSING ROOM

Nedan ser ni delar av dressing room och badrummet tillhörande Master Bedroom suiten. Här har skapats en egen privat oas. Det spaciösa badrummet innehåller ett generöst badkar, dusch och dubbla handfat.

Den närmast spaliknande upplevelse som här skapas ackompanjeras av den inramade utsikten över fjärden och skogen, självklart utan insyn.



Dressing Room och Badrum tillhörandes Master Bedroom.

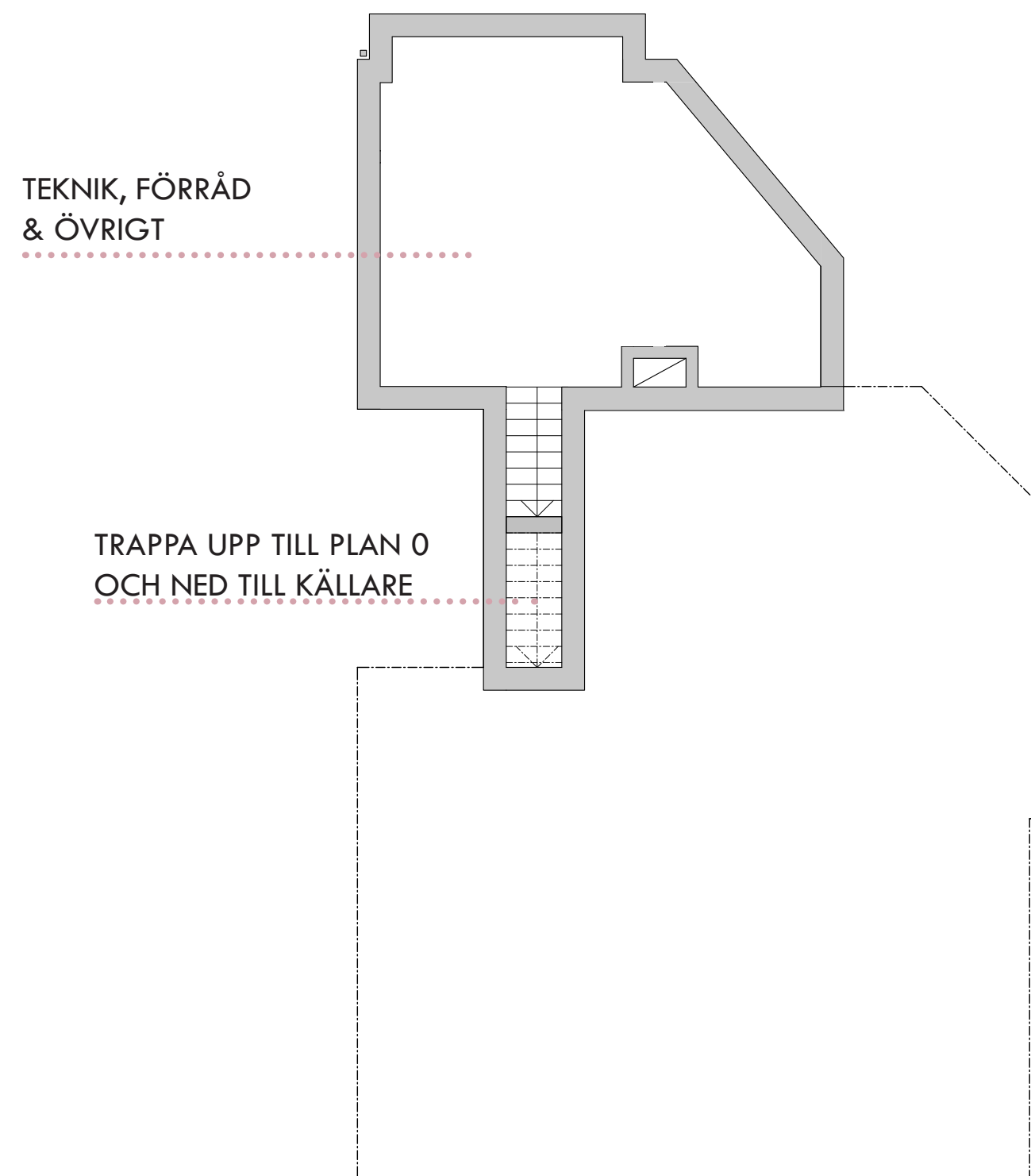


Master bedroom med havsviken rakt fram och skogen i sidofönstret som utsikt.



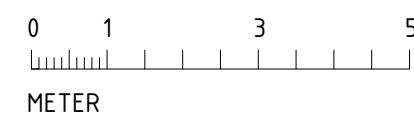
# BOSTADEN - PLAN N<sup>o</sup> -1

# POOL



## TEKNIK, FÖRVARING & PLATS FÖR GYM

Från hallen vid den sekundära entrén når man källaren via en trappa. Källaren om 40 kvm innehåller teknikrum och gott om utrymme till förvaring och andra funktioner så som gym.



Pool med magisk utsikt över fjärden.





Från denna terras som är vänd mot vattnet kan man njuta av när solen går upp och under eftermiddagen till solnedgång över vattnet.



# MATERIAL OCH KONSTRUKTION

## TEKNISK BESKRIVNING AV HUVUDBYGGNAD:

**Stomme:** Betong

**Bjälklag:** Betong

**Fasad:** Puts

**Fönsterpartier:** Fasta och skjutdörrar med aluminiumbågar

**Trädetaljer:** Ribbade paneler i oljad ek

**Plåtarbeten:** Gråa

**Ytskikt Takterrass:** Hårdträtrall i Bankirai

**Taktäckning:** Plåt och takpapp

**Räcken:** Stolpfria glasträcken

**Uppvärmning:** Bergvärme med vattenburen golvvärmre

**Ventilation:** FTX - Mekanisk frånluft/tilluft med värmeåtervinning

**Belysningsstyrning:** Plejd

**Elbilsladdare:** 2 st

## BOSTADSUTVECKLARE

Bostadsutvecklare av detta unika boende är Enåsen Bostäder, en fastighetsutvecklare från Lidingö, med inriktning att hitta och utveckla exklusiva och personliga boenden i attraktiva områden.





