

---

# JAKTSTIGEN

Nº 7A

---

# JAKTSTIGEN

Nº 7A

På första parkett med utsikt över Askrikefjärden uppförs detta boende i absolut toppklass – Med en total yta om 410 kvm och med alla tänkbara bekvämligheter, spektakulär takhöjd och ett härligt poolområde.



# OMRÅDET - ASKRIKE

## NATURSKÖN SKÄRGÅRDSKARAKTÄR, 12 MINUTER FRÅN STUREPLAN

Askrike är ett naturskönt område med skärgårdskänsla invid Askrikefjärden. Här bor man precis intill friluftsområden och med närheten till vatten och härliga badklippor samt Askrike Segelsällskaps marina. Utflyktsmålen är många och möjligheten till rekreation, löpning, golf och bad dominerar området och dess absoluta närhet. Askrike har bebyggts i olika omgångar, här finns allt från mästarkitekten Cyrillus Johanssons

sommarställe känd för dess japanska trädgård, till Sven Markelius stilbildande enkla av hus som uppfördes i samband med Bygg & Bo mässan på 1920- talet. Jaktstogens bebyggelse är blandad med fina exempel på arkitektur från bland annat 60-talet.

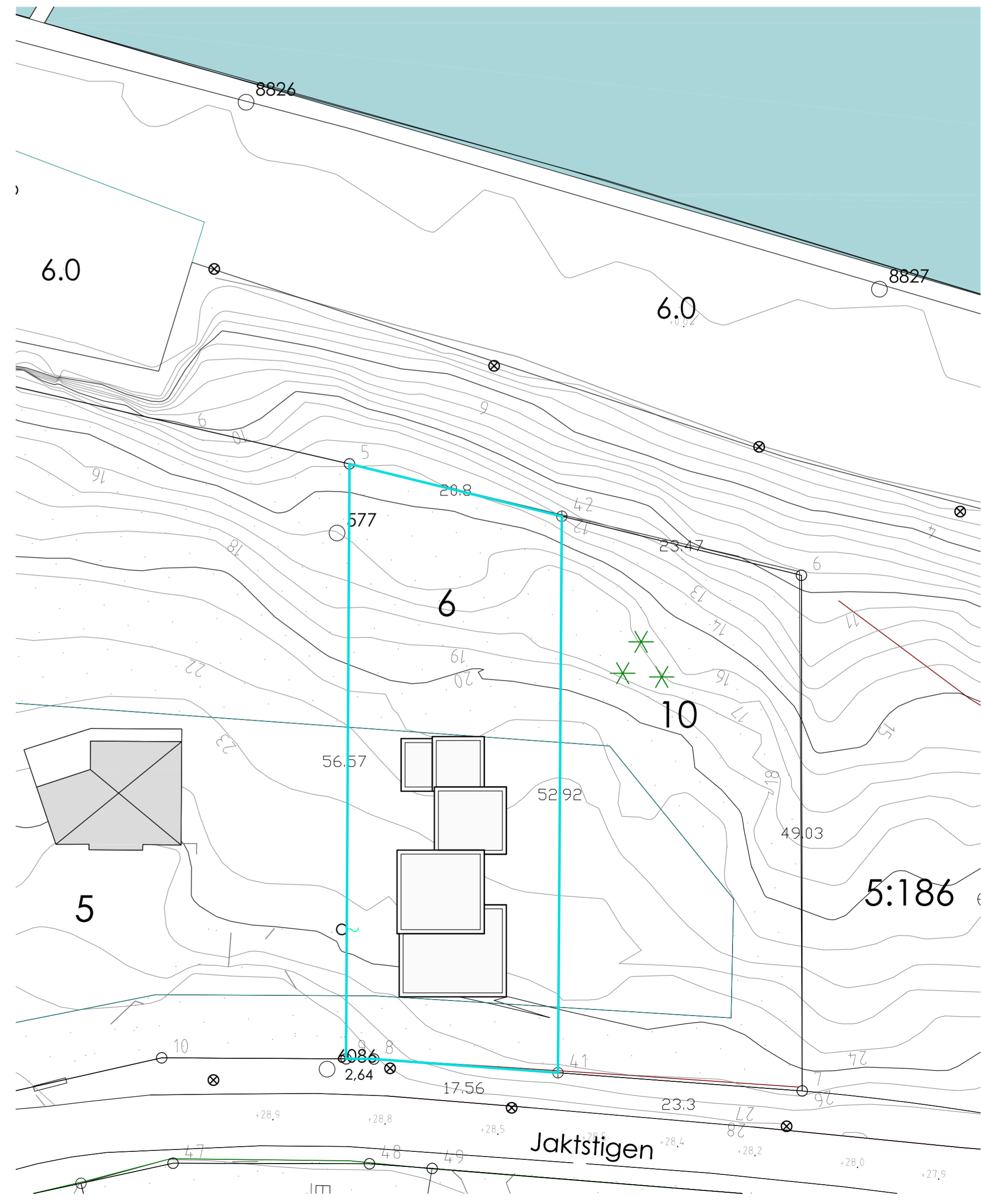


# FASTIGHETEN

## HAVSNÄRA LÄGE INBÄDDAT I NATUR MED MILSVID UTSIKT.

Denna högt belägna fastighet direkt invid vattnet, med en fantastisk utsikt över Askrikefjärden, är verkligen unik. Den har stått obebyggd sedan den detaljplanerades för bostadsändamål för snart 50 år sedan. Nu ska tomten äntligen förädlas med ett boende i högsta klass. Tomten har ett rektangulärt avtryck i rak nord-sydlig riktning med fantastisk

utsikt mot vattnet i 180 grader med soluppgången i öster och solnedgången i väster. Solnedgången över fjärden är ett spektakulärt skådespel som bevitnas från första parkett. Den vackra naturtomten är kuperad ned mot havet och den branta sluttningen förstärker känslan av att befinna sig mycket nära vattnet.





Den nedre våningen domineras av sovrum och rum för umgänge med familjen. Här är utgångarna direkt ut i trädgården många.

# BYGGNADENS KARAKTÄR

---

## MODERN ARKITEKTUR MED OMSORGSFULLA DETALJER OCH HISTORISKA BLINKNINGAR.

På första parkett med utsikt över Askrikefjärden uppförs nu detta boende i absolut toppklass – Med en totalyta om 410 kvm och med alla tänkbara bekvämligheter.

De arkitektoniska greppen har ett enkelt men effektivt angreppssätt. Genom att dela upp olika funktioner i ett antal volymer och förskjuta dem sinsemellan skapas fler möjligheter till utblickar mot den vidunderliga utsikten. Varje volym landar anpassat i terrängen vilket maximerar kontakten med trädgården. Förskjutningen på byggnadens volymer skapar också trivsamma gårdsrum samtidigt som skalan bryts ner på den annars väl tilltagna bostaden. Byggnaderna skapar därmed många fina platser att vistas på oavsett tid på dygn och väder.

Fasaderna putsas med varierad ljusgrå kulör och omsorgsfulla detaljer såsom reliefer runt fönsteröppningar och sockel, trädetaljer och omsorgsfulla plåtarbeten. De grå kulörerna varierar mellan sockel och övre del på ett stilfullt harmoniskt vis. Här lämnas inget åt slumpen, arkitekturen är genomgående omsorgsfull i såväl användning som estetik.

Fönsterpartierna är många och stora och får en vacker inramning med relief och trädetaljer. På det övre planet går fönstren hela vägen ner till golv och på det nedre planet har de en genomgående låg bröstning.



# BYGGNADENS KARAKTÄR

---

Fasaderna har givits en gestaltning som både är modern och samtidigt flirtar med områdets fina och gedigna 60-tals arkitektur.

Huvudentrén nås via en indragen och väderskyddad entrénisch som är varmt träbeklädd och välkomnande. Till höger om entrén finns en utomhustrappa som leder vidare ner i trädgården till en sekundär entré till det nedre planet. Trädgårdsgestaltningen fortsätter att trappa sig ner mot vattnet med grusbelagda uteplatser och ytor för plantering samt gräsytor. På den nedersta delen närmast vattnet finner man en väl tilltagen terrass och i väster en långsträckt pool.



Östra sidan om bostaden med vy mot havet.





# BOSTADEN

## FAKTA OM BOSTADEN

### FASTIGHETSBECKNING:

ASKRIKE 6

### ADRESS:

Jaktstigen 7A

### TOMTSTORLEK:

1104 m<sup>2</sup>

### STORLEK HUVUDHUS

BOAREA: 319 m<sup>2</sup>

BIAREA: 92 m<sup>2</sup>

FÖRDELNING BIAREA:

GARAGE: 33 m<sup>2</sup>

KÄLLARE: 59 m<sup>2</sup>

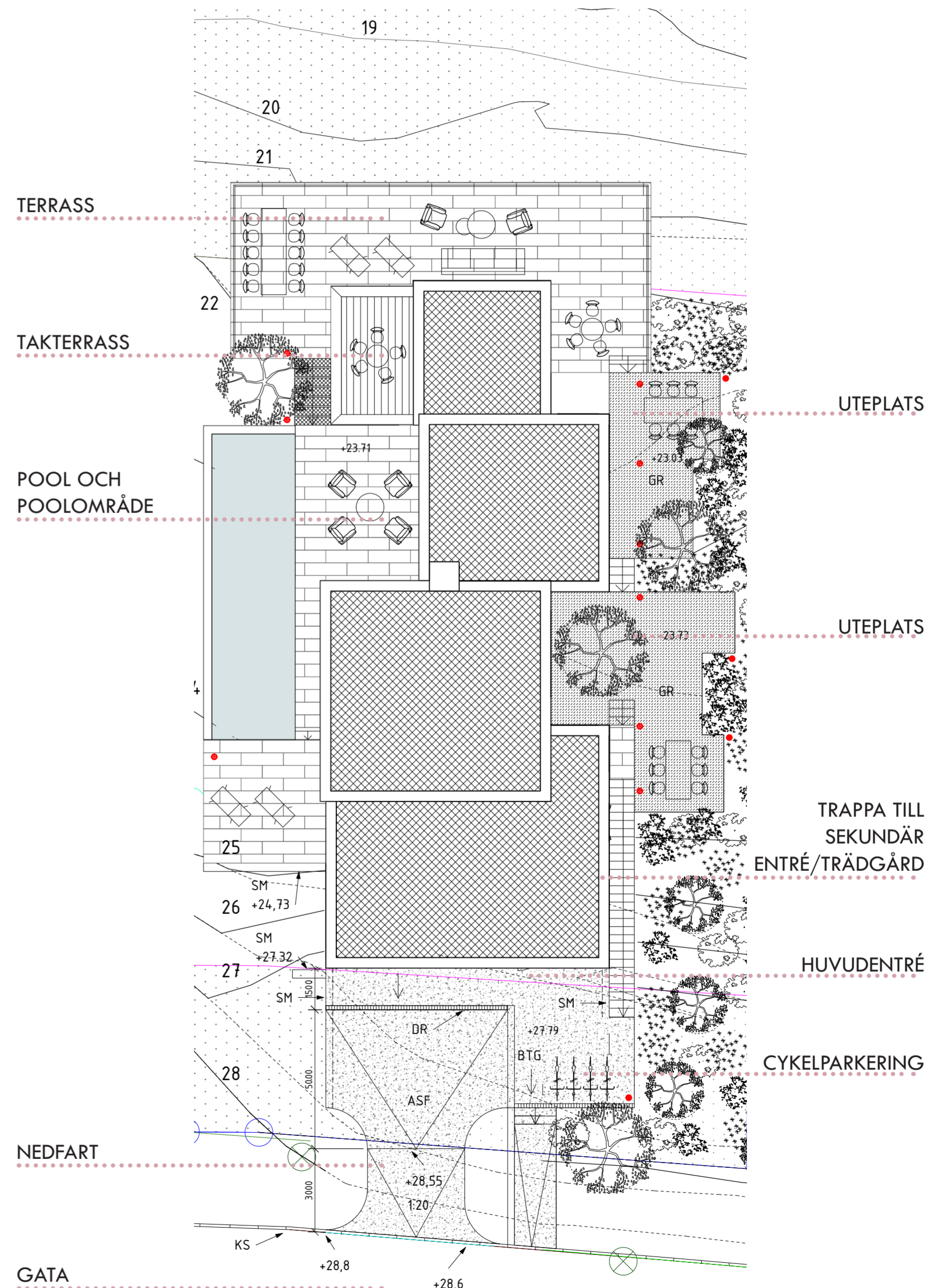
### POOL

3m x 11m med dold lamelltäckning.

### PLANBESTÄMMELSER:

Gällande detaljplan,  
1978-06-20,  
betecknas 01-LIG-742.

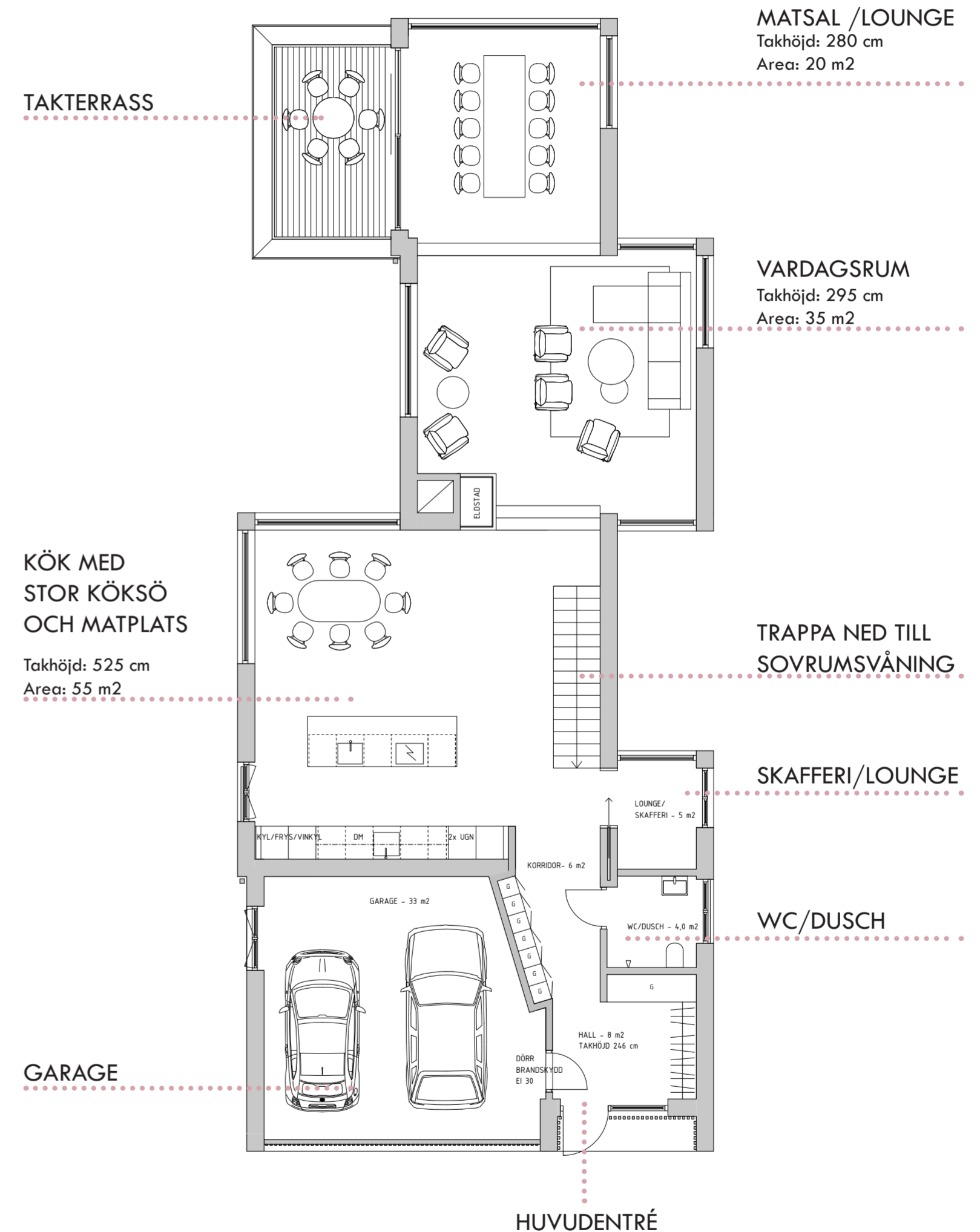
# MARKPLANERING



# BOSTADEN - PLAN N<sup>o</sup> 1

## DET REPRESENTATIVA PLANET MED GOTT OM PLATS FÖR UMGÄNGE

Det representativa entréplanet erbjuder stora ytor för sociala sammankomster såväl som perfekta ytor för familjens vardag. Till bostaden välkomnas man av en stor hall med siktlinje hela vägen ner mot fjärden. Hallen rymmer platsbyggd förvaring och gästbadrum. Access till det integrerade garaget finner man direkt från hallen. Från entrédelen når man köket och sällskapsytorna med sin enorma rymd och 5,25 meter i takhöjd. Här råder ingen tvekan, boendet är unikt i sitt slag. Köket blir på ett naturligt sätt husets hjärta, för såväl vardagslivet som för att välkomna större sällskap. Centralt i köket står en stor och vacker köksö med bänkskiva av natursten, varifrån matlagning kan ske med den fantastiska vyn som fond. Bakom köksön finns en högskåpavägg med integrerade vitvaror. Sammantaget skapas ett så avskalat och harmoniskt visuellt uttryck som möjligt. Förvaring och arbetsytor är väl tilltagna och här finner ni all utrustning för den matlagningsintresserade. Samtliga vitvaror är från Gaggenau. Den tresidiga eldstaden kan avnjutas både från köket och vardagsrummet. Här lever man med havet som närmsta granne och eftermiddagsolen som är med dig hela vägen till solnedgång över vattnet. Från köket leder en trappa ner till de mer privata delarna av bostaden.



**YTOR**  
Boarea: 137 m<sup>2</sup>  
Biarea: 33 m<sup>2</sup>  
Takhöjd: varierar, se plan



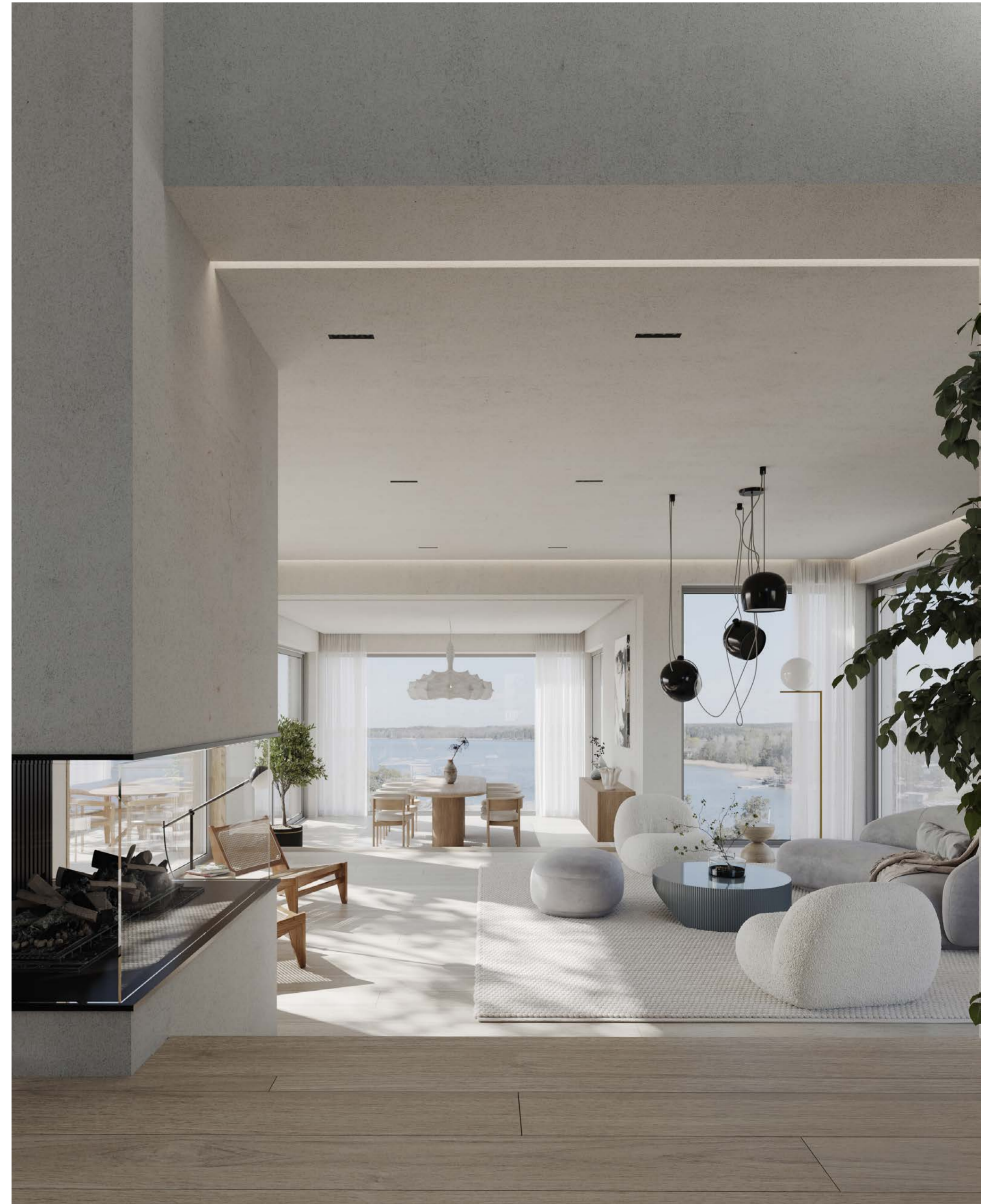
# BOSTADEN - PLAN <sup>Nº</sup> 1

## DET REPRESENTATIVA PLANET MED GOTT OM PLATS FÖR UMGÄNGE

Framför köksön finns gott om utrymme för att möblera antingen med långbord eller en mer intim matsalsgrupp och en lounge vid eldstaden.

Ett par trappsteg ner kommer vi till bostadens största vardagsrum med stora sällskapsytor för soffgrupp såväl som mindre sittgrupper vid eldstaden. Rummet har ett stort glasparti över hörn med vy in mot viken och soluppgången och ett annat fönsterparti som vetter mot eftermiddagssolen.

Ytterligare ett par trappsteg ner i den främre volymen finns bostadens matsal som via en stor skjutdörr ger direkt access till en takterrass med sol från lunchtid och hela dagen fram till solnedgång. Från matsalen finns siktlinjer ner mot poolområdet och milsvid utsikt över ett skärgårdslikt landskap.



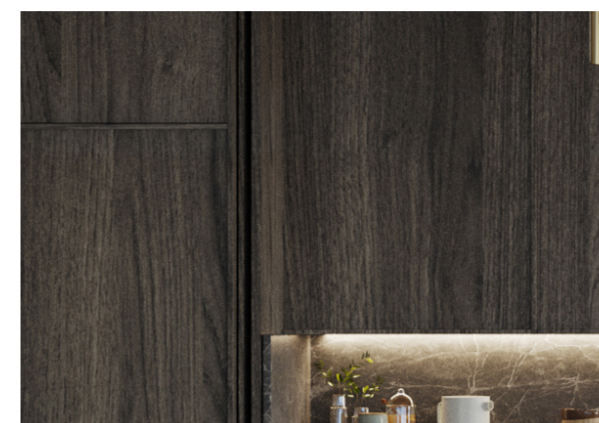
Vy från köket ner mot vardagsrummet och matsalen.



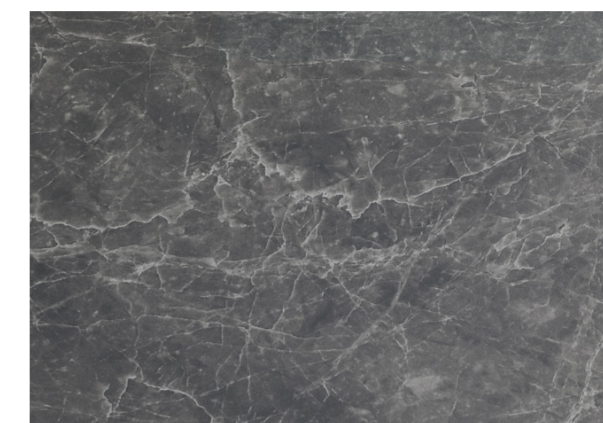
# BOSTADEN - PLAN N<sup>o</sup> 1

# MOODBOARD

## EXEMPEL PÅ INTERIÖRA & EXTERIÖRA MATERIALVAL OCH PRODUKTER:



**KÖKSLUCKOR**  
Platsbyggda i ek med pigmenterad olja.



**BÄNKSKIVOR. STÅNKSKYDD & KÖKSÖ**  
Natursten med gerade hörn



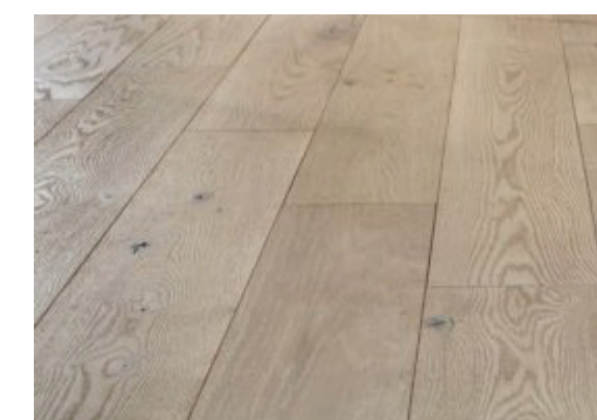
**BLANDARE - KÖK & BADRUM**  
Bostadens samtliga blandare kommer från danska Vola.



**HÄLL**  
Gaggenau  
800mm, zoonfri med integrerad fläkt.  
Serie - 200, planmonterad



**UGN & KOMBIUGN**  
2 x Gaggenau  
Serie 200



**EKPARKETT**  
Breda plankgolv som behandlas med hårdvaxolja.



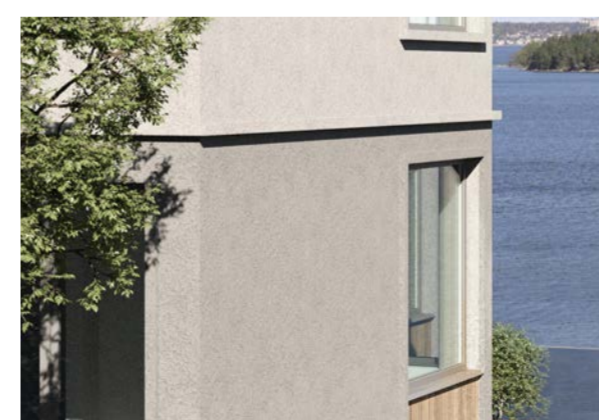
**INNERTAK**  
Innertak med infällda gardinskenor och infälld belysning.



**BADKAR**  
Runt badkar med platsbyggd bänk.



**GOLV & VÄGGBEKLÄDNAD - BADRUM, WC & TVÄTTSTUGA**  
Keramisk kalksten i stort format.  
Väggar 60x120, golv 60x60 cm



**PUTS**  
Varierande grå kulörer med omsorgsfulla detaljer i form av reliefer och trädetaljer.



**TRÄDETALJER PÅ FASAD**  
Detaljer runt fönster och ribbade raster framför fönster utförs i oljad ek.

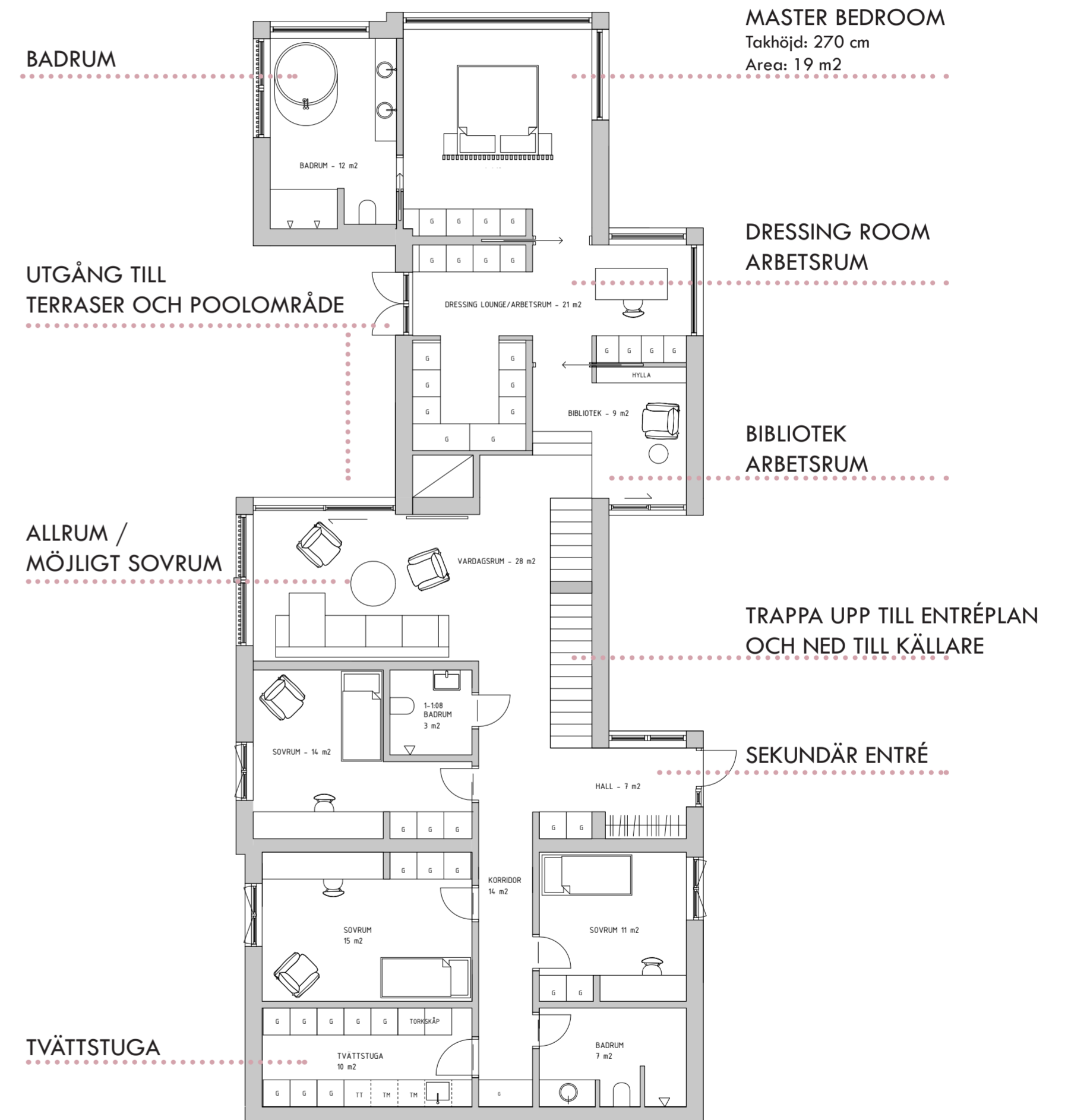


**POOLOMRÅDE**  
Den långsträckt poolen med tillhörande plattsatta terrasser.

# BOSTADEN - PLAN N<sup>o</sup> 0

## DE MER PRIVATA DOMÄNERNA

Detta plan når du på många olika sätt, dels från trappan i köket, dels utifrån via en sekundär entré. Möjligheterna att gå ut i trädgården är också flera - dels från de mer allmänna utrymmena så som allrummet, dels från de mer privata delarna som från avdelningen för master bedroom. Via trappan från köket kommer man direkt till ett allrum med stort utrymme för TV och med direkt access till poolområdet. Längre in i huset finns tre sovrum, en tvättstuga och två badrum. Alla sovrum har gott om plats till förvaring och generöst dagsljus genom fönster med låg bröstning och vackra vyer. Tvättstugan är väl tilltagen med gott om plats att sköta en stor familjs alla bestyr såväl som säsongförvaring av kläder och linne. Fortsätter man framåt i riktning mot vattnet kommer man in till avdelningen för master bedroom. Här finner man först ett möjligt arbetsrum eller lounge med en rofylld vy mot havet och till vänster ett dressing room med direkt access mot poolområdet. Går man istället rakt fram möts man av en vacker spaljevägg som bildar sänggavel åt sovrummets säng som är vänd mot utsikten. Genom fönstret till höger strilar soluppgången in och ger möjlighet till vädring. Passerar man bakom spaljeväggen kommer man till badrummet.



## YTOR

Boarea: 182 m<sup>2</sup>  
Takhöjd: 300 cm generell takhöjd  
270 cm master bedroom



# BOSTADEN - PLAN <sup>Nº</sup> 0

---

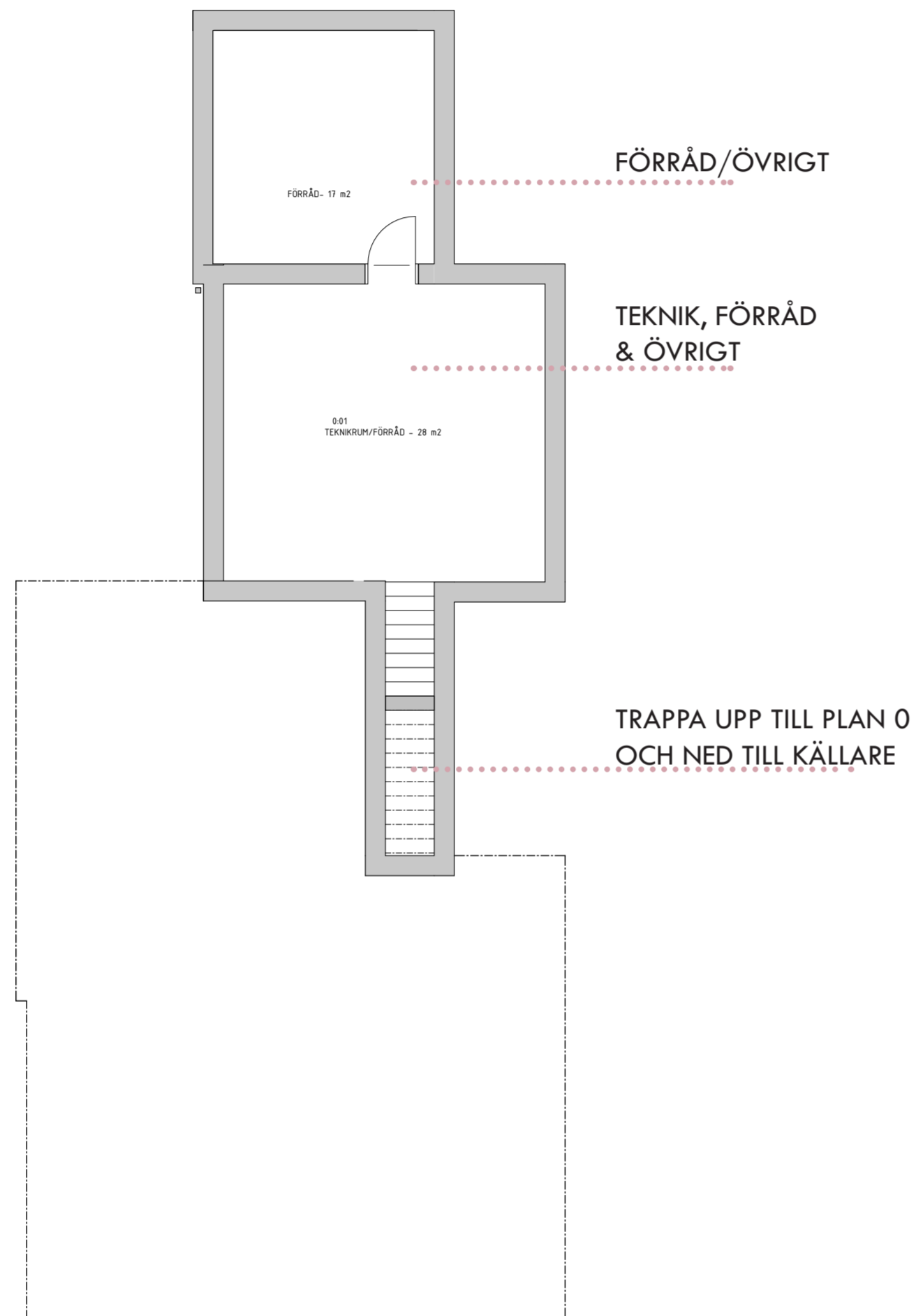
## BADRUN

Bostaden har fyra badrum med genomgående fina materialval. Golv och väggar är helt klädda i keramisk kalksten. Platsbyggda kommoder i ek från svenskt snickeri och blandare från Vola. Till höger ser ni badrummet tillhörande master bedroom suit. Här har en egen privat oas skapats. Det spaciösa badrummet innehåller ett generöst badkar med tillhörande bänk, dubbel dusch och dubbla handfat. Den närmast spaliknande upplevelse som här skapas ackompanjeras av den inramade utsikten över fjärden.



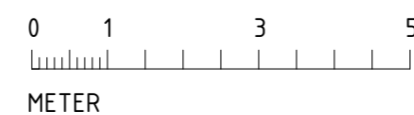
Badrummet tillhörandes master bedroom.

# BOSTADEN - PLAN N<sup>o</sup> -1



## TEKNIK, FÖRVARING & PLATS FÖR GYM

Från hallen vid den sekundära entrén når man källaren via en trappa. Källaren om 59 kvm innehåller teknikrum och gott om utrymme till förvaring och andra funktioner så som gym.



Master bedroom med havsviken rakt fram. Bild tagen från Jaktstigen 7B





Från denna terras som är vänd mot vattnet kan man njuta av solen hela eftermiddagen till solnedgång över vattnet.

# MATERIAL OCH KONSTRUKTION

## TEKNISK BESKRIVNING AV HUVUDBYGGNAD:

**Stomme:** Betong

**Bjälklag:** Betong

**Fasad:** Puts

**Fönsterpartier:** Fasta och skjutdörrar med aluminiumbågar

**Trädetaljer:** Ribbade paneler i oljad ek

**Plåtarbeten:** Gråa

**Ytskikt Takterrass:** Hårdträtrall i Bankirai

**Taktäckning:** Plåt och takpapp

**Räcken:** Stolpfria glasträcken

**Uppvärmning:** Bergvärme med vattenburen golvvärmre

**Ventilation:** FTX - Mekanisk frånluft/tilluft med värmeåtervinning

**Belysningsstyrning:** Plejd

**Elbilsladdare:** 2 st

## BOSTADSUTVECKLARE

Bostadsutvecklare av detta unika boende är Enåsen Bostäder, en fastighetsutvecklare från Lidingö, med inriktning att hitta och utveckla exklusiva och personliga boenden i attraktiva områden.



