



Ersta / 25

Ersta/25

Innehåll

02-07	Om Ersta/25
08-27	Inspirationsmaterial
28-37	Erstaområdet
38-42	Arkitekturen
43-78	Ersta Penthouse 1/25
79-87	Inspirationskollage och rumsbeskrivning
88-89	Bostädernas placering och situationsplan
90-95	Hållbarhet
96-101	Om Wallin



Med utsikt över Stockholms kyrktorn och Djurgårdens lummiga grönska, vilar Ersta längs med Stigberget. En plats mitt i stan, med sällsynt lugn och rik historia.

Här tar ett nytt drömboende form, med hela Stockholm utanför dörren.



Välkommen till en plats där du får upptäcka konsten att leva



EN MODERN ARKITEKTDRÖM MITT I STOCKHOLMS HISTORIA

Det är ytterst sällan det byggs nytt i hjärtat av gamla Stockholm. Så när vi nu gör det blir det självklart något extraordinärt. På Erstagatan får du den unika möjligheten att bo i en modern arkitektdröm i ett område som andas Stockholmshistoria, med stadens vackraste vy.

Huset tar varsamt plats i den ikoniska stadssiluetten och rymmer 25 bostäder präglade av omsorgsfull design. En begränsad upplaga bostadskonst där vardag förvandlas till något utöver det vanliga. Här vaknar du upp till spaciösa ytor, högt i tak och sinnliga detaljer som följer dig genom hemmet och skapar en alldeles särskild livskvalitet.

Högst upp i huset hittar du ett magnifikt penthouse med en 150 kvm stor trädgårdsterrass, med inredning signerat av arkitekten Andreas Martin-Löf och landskapsarkitekten Mattias Gustavsson. Det är pricken över i:et i ett exceptionellt hus skapat för äkta konnässörer.

Välkommen till en plats där du får upptäcka konsten att leva.

Välkommen hem till Ersta/25.



En sömlös känsla med sofistikerad bas

GENERÖSA YTOR OCH MAXIMERAD UTSIKT

Harmoni med sobra toner sammanfattar inredningen i bostäderna på Erstagatan. Här har en hel del av snickerierna som lister, foder och köksskåp målats in i samma gråbeigea kulör som väggarna. Det ger en sofistikerad bas som enkelt kan byggas vidare på utifrån individuellt tycke och smak.

Samtliga golv består av elegant, vitlaserad ekparkett – och både kakel och klinker är i varmgrå granitkeramik med naturstenskänsla.

Med en generös rumshöjd och låga bröstningar kring de ekfärgade fönsterpartierna förstärks upplevelsen av rymd och ljus. Fönster som når från golv till tak täcker de yttre hörnen av bostädernas vardagsrum. Tillsammans med skjutdörrar mot balkongen och slanka pelare maximeras därmed utsikt och ljus.

ENTRÉN – SKRÄDDARSYDDA SNICKERIER

Entrén välkomnar med ordning tack vare den skräddarsydda förvaringen som går från golv till tak. Både lucka och grepplist går i samma kulör som väggarna och ger ett rofyllt intryck. Den generösa förvaringen gör det enkelt att hålla det både städat och organiserat.





Kök – Fokus på funktionalitet

TIDLÖST OCH RENA LINJER

Kökets designfilosofi vilar på en väl avvägd materialpalett och högt ställda krav på funktionalitet. De handtaglösa luckorna och skräddarsydda lösningarna bidrar till en genomgående och tidlös snickerikaraktär. Den infrästa grepplisten framhäver kökets rena linjer och material. Stommarna är klädda i ljus ek.

Kökets kyl, frys och diskmaskin är stilrent integrerade. Köksblandaren har en borstad rostfri look, vilket är genomgående för många av detaljerna i bostaden.

Den fristående köksön har förvaring på båda långsidorna och bänkskivan består av hållbar granitkeramik.



Badrum – Elegant naturstens känsla

FÖR ENKLARE UNDERHÅLL

Badrummen i de större bostäderna nås från master sovrummet genom en inredd walk-in closet. Väggarna och golven är tillverkade i samma gråbeigea granitkeramik som bland annat köksbänk och hallgolvet. Den vägghängda toaletten förhöjer den eleganta känslan och underlättar underhållet av badrummet.

Sovrum och walk-in closet skiljs åt av en praktisk skjutdörr. Klädskåpens inredning består av öppna garderober klädda i ljus ek med hyllplan, lådor och klädstänger. Här är det lätt att organisera och sortera – och du får en god överblick av dina kläder.





LÄTT ATT ORGANISERA

Kommoden i gråbeige med lådor med grepplister i aluminium, smälter följsamt in med tvättstället i formgjuten marmor-komposit. Med en funktionell lådinredning går det enkelt att organisera bland produkter och toalettartiklar.

Spegelbelysningen av frostat glas ger en varmvit behaglig ljusspridning. Tillsammans med dimningsbara, infällda spotlights ges ett jämnt och fint ljus.

Liksom i köket är detaljerna i borstat rostfritt material, som blandare, handdukstork, krokar och pappershållare.

Fristående badkar och dubbla handfat finns i de större bostäderna.





Ljusbrunn – Öppnar upp för naturligt ljus

OMBONAT VÄXTRUM

För att maximera ljusinsläppet i de bostäder som ligger på de lägre våningarna har de inretts med ljusbrunnar. Genom ljusbrunnen kan naturligt ljus tillföras till de utrymmen som ligger i suterräng.

För att öka ljusinsläppet från flera håll har ljusbrunnar placerats på flera ställen och öppnar annars stängda utrymmen. Den unika lösningen ger mer ljus och rymd, och skapar en spännande yta mellan inne och ute.



TRÄPANEL OCH SINGELGRUS

Det indirekta ljuset upplevs ofta som väldigt behagligt och då utrymmet inuti ljusrummet inte är uppvärmt lämpar det sig väl som skafferier eller växtrum under sommarhalvåret.

För en känsla av värme och ombonad är väggarna klädda i träpaneler och golvet består av fint singelgrus.





Brännvin, galgbacke och Erstastål

EN LEVANDE MOSAIK

Det var på 1670-talet som den första gården steg upp från den robusta berggrunden i hjärtat av Ersta. Ågaren och brännvinsbrännaren Oluf Håkanssons modiga etablering omfattade en tomt på över 4 000 kvadratmeter. Modigt var det av flera skäl, dels var marken mycket svår att bruka, men det var även nära galgbacken vilket skänkte en uppenbar skugga över trakten.

Genom tidens lopp skiftade ägandet av hus och tomt. År 1722 köptes egendomen av handelsmannen Johan Adam Pettersson, och under hans ägo växte såväl hus som trädgård. Den terrassformade trädgården, anpassad till den kuperade terrängen, utmärkte sig från den vanliga barockstilen och präglades istället av Petterssons vision. Generationer passerade, och mot slutet av 1770-talet blev platsen känd för sin tillverkning av ett stål så bra att det i folkmun blev känt som det så kallade Erstastålet.

Idag är det bara två hus kvar som du kan promenera förbi och kika på, från den en gång så stora malmgården. Sådan är platsens charm – en levande mosaik av människor och händelser, där varje steg på dess mark är ett steg in i en historisk resa.

1. Motiv: Ersta Backe norrut från Folkungagatan
Objekt-ID: Stockholms stadsmuseum, Fotonummer F 4393
Skapad: 1885–1918, Fotograf: Salin, Kasper (1856-1919)

2. Nya Ersta Sjukhus färdigställdes under 2023.

3. Portalen är det enda som finns kvar av gamla Ersta Malmgård.

4. Ersta museum öppnade 1983 och är Ersta diakonis "minne".

5. Utsikt över Kastellholmen och Djurgården.





Stockholms Montmartre

KULTURRIK STORSTADSKÄNSLA

Med Nytorgets härliga krogar, Fotografiska och Mosebacke precis runt hörnet bjuder Ersta på en kulturrik storstadskänsla, samtidigt som ett välkomnande lugn vilar mellan de historiska kvarteren. En plats som delar många kvaliteter med ikoniska Montmartre i Paris.

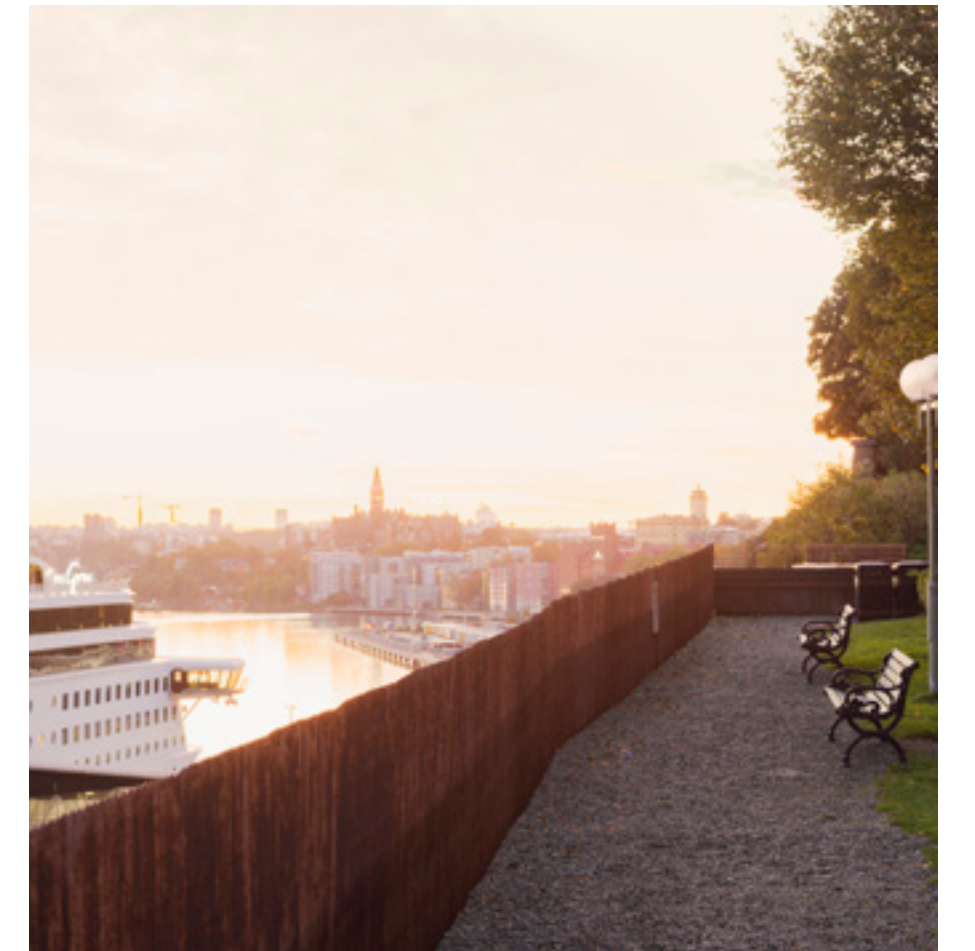
Och frågar du en söderkis eller söderböna om ikoniska gator kommer de med stor sannolikhet nämna Fjällgatan. Namnet är mycket logiskt. Likt ett fjäll sträcker sig det massiva Stigberget upp över vattnet, och på detta fjäll ligger Fjällgatan. Hit har åtskilliga generationer stockholmare och turister flockats för att njuta av utsikten. Härifrån ser man hela Stockholm, det glittrande vattnet och alla båtarna som rör sig ut mot Nacka, Lidingö och skärgården. Längs båda sidorna av gatan hittar du flera hus av högt kulturhistoriskt värde. Bland annat på nummer 16, där du hittar inte bara Sveriges – utan Europas minsta teater!

I vindsvåningen på Fjällgatan 30 bodde författaren Per Anders Fogelström från 1964 fram till sin död år 1998. Idag kan du sätta dig på bänkarna i parken Per Anders Fogelströms terrass nedanför hans gamla bostad och vila blicken på samma vy som gav inspiration till många av hans Stockholmsromaner.

Närområdet Erstagatan

01.	Bostäder	Ersta/25
02.	Museum	Fotografiska
03.	Förskola	Sofia Småbarnsskola
04.	Utkiksplats	Fjällgatan
05.	Sjukhus	Ersta Sjukhus
06.	Gymnasium	PA Fogelströms Gymnasium
07.	Kyrka	Ersta kyrka
08.	Färjeterminal	Tegelvikshamn
09.	Tunnelbana	Station Sofia (år 2030)
10.	Park	Stigbergsparken
11.	Busshållplats	Ersta Sjukhus
12.	Restaurang	Punk Royale
13.	Bar	Brännerian
14.	Restaurang	Café Nizza
15.	Skola	Sofia skola





En dröm för boende – och arkitekter

GRÖN OAS MITT I STADSBILDEN

Den prisbelönta arkitekten Joakim Kaminsky har under sin karriär tilldelats bland annat Carl Larsson-stipendiet och vunnit flera internationella tävlingar tillsammans med sina kollegor. Nu leder han arbetet med att forma ett nytt landmärke på Erstagatan.

”Det är extremt ovanligt att hitta en ledig tomt med detta läge och utsikt. I närheten har vi den täta kvartersstaden men precis där vårt hus står har vi möjligheten att skapa en fristående byggnad med ljus från alla håll. Det är något riktigt speciellt.”

Att utforma en byggnad med ett sådant läge innebär en rad olika överväganden. För Joakim Kaminsky och hans kollegor är utsikten en central del av designprocessen.

”Vi vill maximera utblickarna från varje bostad. Det handlar om att öppna upp mot horisonten, släppa in ljuset och närheten till vattnet. Huset är unikt i sitt slag, det är inget stort kvarter vi bygger. Därför kan vi verkligen få till varje liten detalj på ett genomtänkt sätt.”

Arkitekturen är utformad för att skapa en välkomnande och generös atmosfär, i harmoni med det moderna och historiska. Både materialval och design speglar platsens karaktär samtidigt som bostäderna är noggrant planerade för att maximera bekvämlighet och funktionalitet.

”Vi vill skapa en plats där man verkligen kan känna sig hemma. Sociala ytor är exempelvis placerade nära varandra för att dra nytta av den bästa utsikten, medan sovrummen är utformade för att erbjuda lugn och avskildhet.

Med tanke på det unika läget och de höga kraven på kvalitet och design är detta projekt en sällsynt möjlighet inte bara för blivande boende – utan även för arkitekterna. Att få möjligheten att skapa något så speciellt på en plats som denna är en dröm för en arkitekt.”

Precis innan projektet skulle starta spenderade Joakim Kaminsky och hans familj en weekend hos Ersta Diakoni för att få en känsla av omgivningen.

”Utsikten tillsammans med de gröna omgivningarna gör det verkligen till en oas mitt i stadsbilden. Det är en fantastisk känsla att se sitt arbete ta form och med projektet inom synhåll från vårt kontor på Skeppsbron i Gamla stan kommer vi följa bygget från första parkett och inte lämna något åt slumpen. Att veta att man är med och skapar något som kommer att vara en del av staden i många år framöver är en oerhört tillfredsställande känsla.”

“Det är extremt ovanligt att hitta en ledig tomt med detta läge och utsikt. Tillsammans med de gröna omgivningarna blir det verkligen en oas mitt i stadsbilden.”





MED SÖDERS HÖJDER SOM INSPIRATION

Gestaltningen tar avstamp i Södermalms stadsbild och Ersta-området unika förutsättningar.

Som ett bostadshus i kvarteret kring Ersta fungerar byggnaden som en lagspelare – kvarterets kulörer, materialitet, höjd- och volymindelningar har därför arbetats in. Byggnaden har en öppen placering med fyra fria fasader och ett öppet utsiktsläge. Utifrån de fantastiska förutsättningarna har vi skapat en fönstersättning över hörn med spaciösa balkonglösningar.

Fasaden är putsad i en ockraton med en riven struktur vilket ger en levande yta. Husets sockel kläs med terrazzo som för tankarna till Erstakvarterets stensocklar. Ballasten i terrazzon tar upp kulörerna i putsfasaden och även kulörerna från de omgivande husen. När man närmar sig sockeln framträder de ingjutna stenarna som slipade juveler i olika kulörer vilket ger en vacker detaljering.





Ersta 1/25
Penthouse



Kronan på verket – en magnifik våning

Högst upp i huset hittar du ett magnifikt penthouse med en 150 kvm stor trädgårdsterrass, med inredning signerat av arkitekten Andreas Martin-Löf och landskapsarkitekten Mattias Gustavsson.

Det är pricken över i:et i ett exceptionellt hus skapat för äkta konnässörer.



Stilfulla materialval och exklusiva lösningar

EN MODERN ARKITEKTRÖM

På en av Söders högsta höjder vaknar du med utsikt över vågorna utanför Skeppsholmen och Djurgården. Att konstatera att du härifrån har Sveriges vackraste vy är en lätt underdrift. Våningen är den enda i sitt slag och en modern arkitektdröm placerad mitt i Stockholms historia.

Hela bostaden har varmt beigea kalk- och lerputsade väggar och ljusa vackra ekgolv. Våningens tre sovrum har alla egna, separata badrum inredda med dusch och toalett. Stilfulla materialval så som marmorino, terazzo och röd kalksten är exempel från det exklusiva masterbadrummet som även har bastu med panel i cederträ och fristående badkar. Köket och vardagsrummet möts i en öppen genomarbetad planlösning med imponerande utsikt åt samtliga väderstreck.

Platsbyggda bokhyllor i våningens bibliotek, ett inbyggt tv-skåp i vardagsrummet täckt med dekorativ tapet och en fullt inredd walk-in-closet är exempel på smarta och exklusiva lösningar som visar att bostadens alla utrymmen utnyttjas fullt ut med skräddarsydda lösningar. Pricken över i:et är den eleganta gaseldstad som blir en naturlig social mittpunkt med sin placering mot utsikten över Saltsjön i vardagsrummet.

Platsbyggt bibliotek, gaseldstad och bastu

150 kvm privat takterrass

Platsbyggt bibliotek

Magnifik sjöutsikt

Rymlig bastu

Hiss direkt in i bostaden

Två parkeringsplatser

Fullt inredd walk-in-closet

Generösa ytor

Fullt utrustad egen tvättstuga

Gaseldstad

Badrum en-suite

3 st badrum

Inbyggd vinkyl

Fristående badkar

En design som ska klara ögats slitage

HÅLLBARHET BÖRJAR ALLTID MED KVALITET

Bakom arbetet med Penthouse står den prisbelönta arkitekten Andreas Martin-Löf. Med stor erfarenhet från bostadsproduktion i premiumsegmentet och med passion för att skapa skräddarsydda bostäder med unika inredningar, har han bland annat format koncept och inredning för Karlatornet i Göteborg.


“Det finns en ambition med utformningen av Penthouse som gör projektet väldigt speciellt. Huset har ett starkt hållbarhetsfokus och vi blev ombedda att addera inredning med högt ställda krav på både miljö, design och komfort”, säger Andreas Martin-Löf.

Och hållbarhet, menar arkitekten, börjar alltid med kvalitet. I en värld där informationsflödet många gånger går i ljusets hastighet, överlever trender om material, färg och form inte ens datumet för byggnadens färdigställande. Ett byggande bör därför vara långsiktigt och ha cykler som skiljer sig från många andra trender i samhället.

“Målet för mig med Penthouse och dess inredning är att miljön vi skapar ska klara ögats slitage och vara till glädje för dem som flyttar in under många år framöver.”

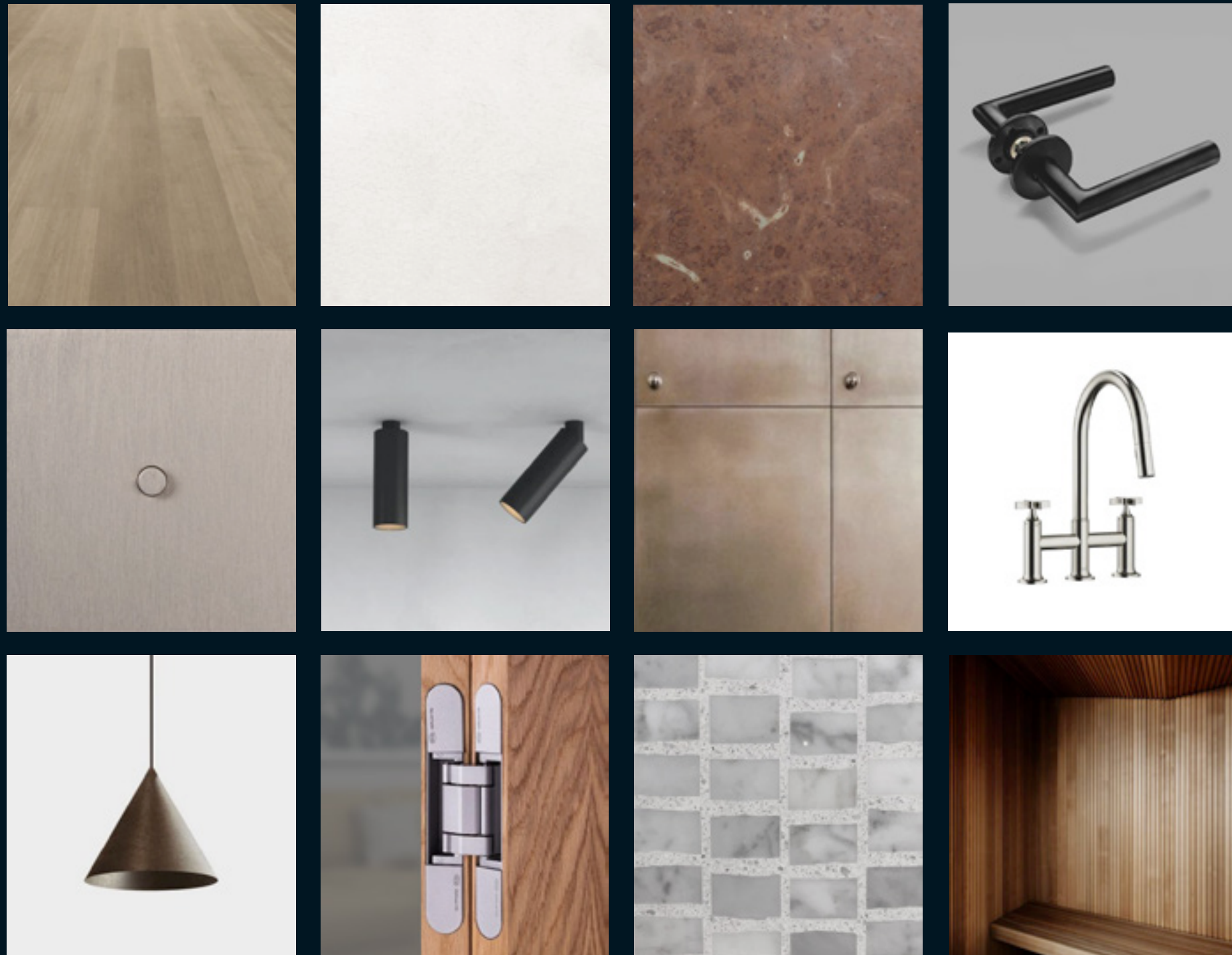
Utformningen av Penthouse är generös in i minsta detalj. Allt är noga uttänkt och utvalt med extra stor omsorg. Från materialval till hur de olika materialen varsamt smälter samman.

“Nivån i den här våningen är svår att jämföra med annat. Från de putsade väggarna, de specialgjorda snickerierna och de vackra ljusa trägolven – till små men betydelsefulla detaljer som det skakborstade rostfria stålet i köket och den röda kalkstenen.”

A man with short hair, wearing a light-colored button-down shirt and dark trousers, is sitting in a dark wooden chair. He is positioned in a room with a red wall behind him, which has a large, thin-lined geometric pattern. To his right is a window with a view of a city and water. In the foreground, there is a table with a light-colored top and dark legs. The floor is made of light-colored wood.

“Miljön vi skapar ska klara ögats slitage och vara till glädje för dem som flyttar in under många år framöver.”

Koncept för material- och produktval



ALLMÄNT

Väggar & tak i kalk-/lerputs

Plankgolv av ljus ek

Foderfria dörrar

Dolda gångjärn

Skjutdörrar

Innerdörrar av ek med massiv träkarm

KÖK / VARDAGSRUM

Köksö i röd kalksten

Gaggenau vitvaror

Spishäll med bänkläkt

Gaseldstad

Platsbyggt tv-skåp i ek

Underskåp i skakborstad aluminium

BADRUM

Väggar i marmorino

Tak i marmorino

Kommod i röd kalksten

Bastupanel i cederträ

Platsgjutet terrazzogolv

Fristående badkar

EL / BELYSNING

Apparatserie Sumum

Dubbla spotlights

Pendelarmatur Anour

Vägglampa Articolo

Styr- och ljudsystem

Motoriserad infälld mörklägningsutrustning





Kök och köksö

Kyl, frys, mikro, ugn, diskmaskin, vinkyl
och spishäll från Gaggenau

Inbyggd vinkyl

Underskåp i skakborstad aluminium



Köksö och lådfronter i röd kalksten

Köksblandare från Dornbracht

Spishäll med bänkfläkt

Master sovrum

Fullt inredd walk-in-closet i ek med inbyggd LED-belysning

Motoriserad infälld mörklägningsutrustning



Master badrum

En-suite badrum med fristående badkar och avskild WC

Elektrisk handdukstork

Infällda skjutdörrar

Innerdörrar i ek med dolda gångjärn





Platsgjutet terrazzogolv från Herrljunga

Tvättställskommod i röd kalksten

Tvättställsblandare från Dornbracht

Spegelskåp i ek

Bastu i cederträpanel med aggregat
integrerat i lav



Bibliotek

Platsbyggd bokhylla i ek

Platsbyggd bokhylla under fönster

Dold belysning i hyllplan

Lådor med mjukstängning

Motoriserad infälld mörkläggningsgardin

Infälld gardinskena i tak

Vardagsrum

Platsbyggt TV-skåp med vIKdörrar

Integrerat styr- och ljudsystem

Innerdörrar av ek med massiv tråkarm

Skorstenfri kamin, gaseldstad



Ett utomhusrum tar form

AVSKILDHET, INTIMITET OCH FEST

Urbio är ett av Nordens mest drivande landskapsarkitektkontor inom hållbar stadsutveckling. Med Mattias Gustafsson i spetsen leder de arbetet med utformningen av den exklusiva trädgårdsterrassen som tillhör Penthouse.

“Målet har varit att skapa en takterrass som är lika mycket ett fantastiskt utomhusrum som en vacker plats att titta ut över inifrån våningen. Med öar av växtlighet skapar vi olika rum som öppnar upp för både avskildhet, intimitet och fest.”

Takterrassen har fyra upphöjda planteringsöar med en blandning av låga växter och högre solitärbuskar. Öarna skiljer de olika landskapsrummen på takterrassen från varandra. I den ena änden finns exempelvis en lite mer privat del som bjuder in till ett lugn på de stilrena solbäddarna eller i den rymliga jacuzzin. I den andra änden finns en generös social yta som öppnar upp för middagar och fest, komplett med ett större utomhuskök, långbord, loungegrupp och en mindre bardel.

“För oss har det varit viktigt att skapa en yta som kan användas för livets alla tillfällen, vardagliga som mer festliga. Men också en plats som kan avnjutas såväl sommar- som vintertid.”

Därför har både belysning och växter fått extra kärlek. Växtligheten utgår från silverbladiga växter med inslag av arter med mörkröda bladverk som accenter, i perfekt harmoni med färgsättningen inne i bostaden. Samtidigt är de speciellt utvalda för att klara både vind och soligare förhållanden – och breder ut sig med grenverk vackra att uppleva även vintertid.

“Terrassen är en förlängning av inomhusmiljön där detaljerna sömlöst går in i varandra. Golvet ger en känsla av natursten och smälter samman dels med växtligheten, men även med färgsättningen inomhus.”

“Målet har varit att skapa en takterrass som är lika mycket ett fantastiskt utomhusrum som det är en vacker plats att kolla ut över inifrån våningen.”



150 kvm privat takterrass

Jacuzzi för 6 personer

Utomhuskök

Anlagd takträdgård

Bardel

Keramikbelagt golv

Loungegrupp

Platsbyggda bänkar

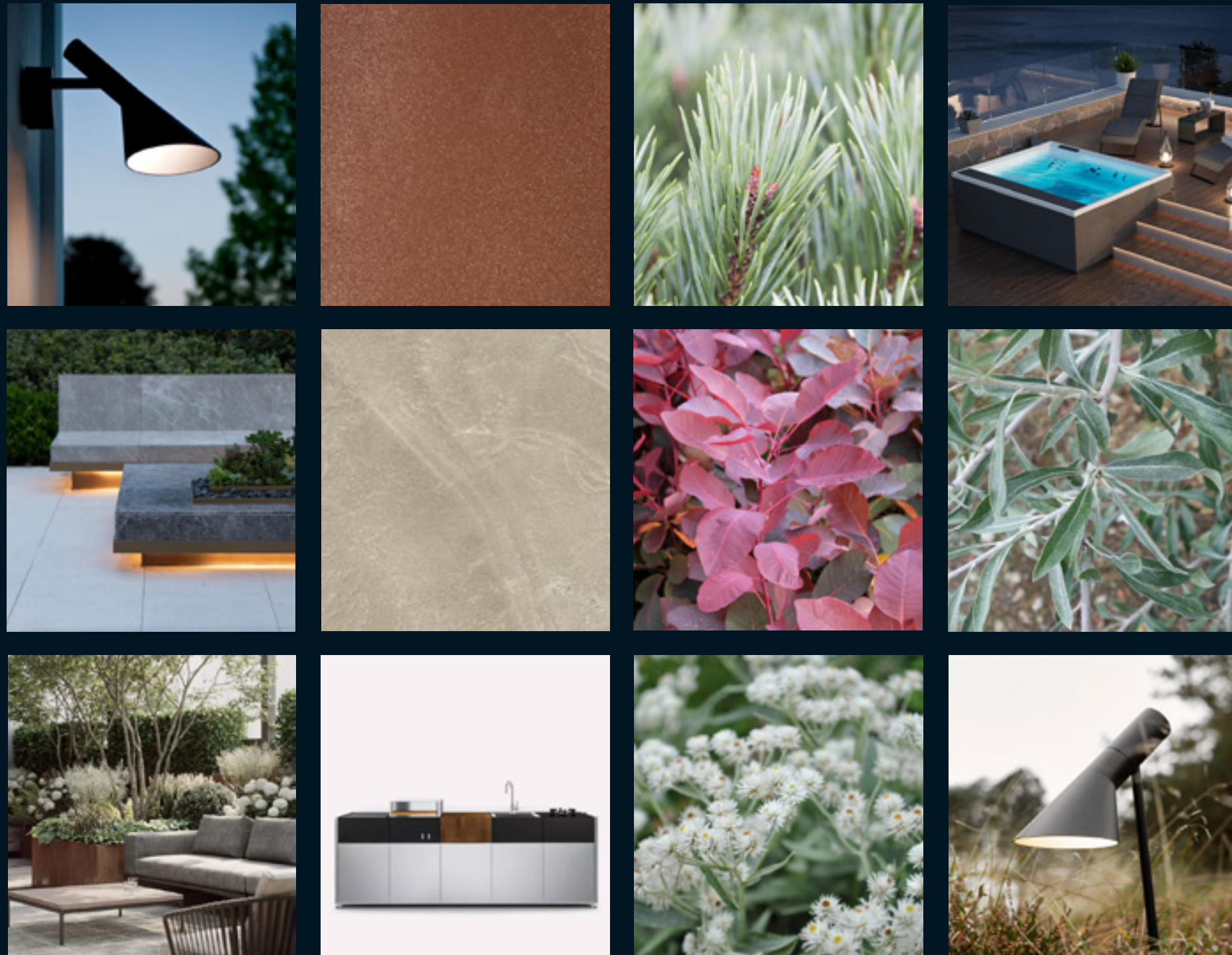
Matgrupp

Integrerad belysning

Solbäddar



Koncept för materialval, produkter och växtlighet



UTFORMNING

Keramikplattor 600x600 mm

Dold dräneringsränna

Inbyggd bevattningstank

Inbyggd träbänk i stålmur

Inbyggd LED-belysning

Belysning Louies Poulsen

MÖBLERING

Sanova jacuzzi

Röshult utomhuskök

Röshult loungegrupp

Röshult matgrupp

Röshult solbäddar

Röshult barmöbler

VÄXTLIGHET

Silverpäron

Ulleternell

Röd alunrot

Tall

Hela Stockholm utanför dörren

Från din takterrass på sjunde våningen kan du njuta av en magnifik panoramautsikt över Stockholm – utsikt över det spegelblanka vattnet, Djurgårdens lummiga träd och stans alla kyrktorn.

Samtidigt har du närheten till både kultur, butiker, parker, caféer och restauranger. Den här platsen erbjuder ett sällsynt både och – en lugn oas som samtidigt ligger nära stadens puls.

En modern arkitektdröm mitt i Stockholms hjärta.

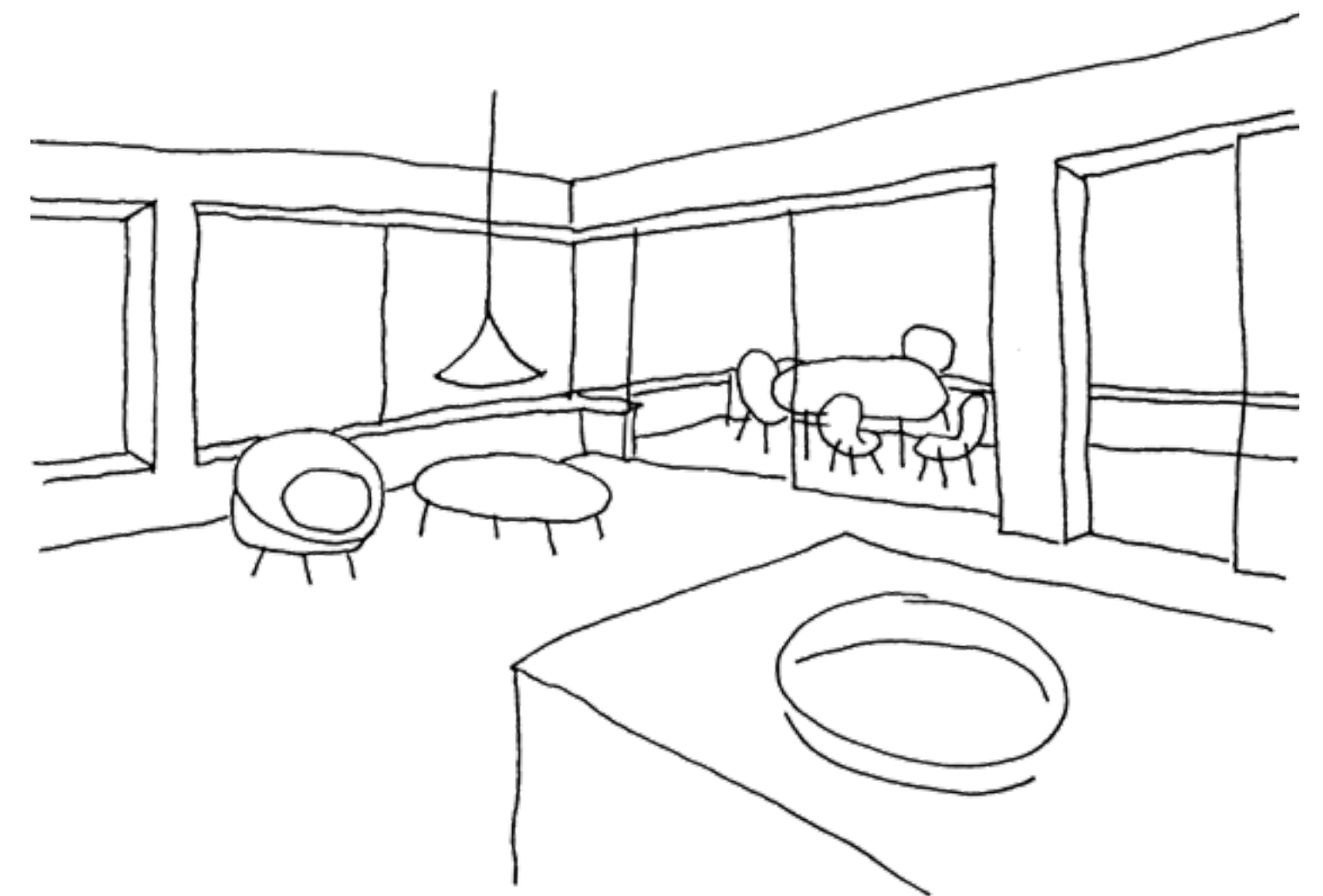


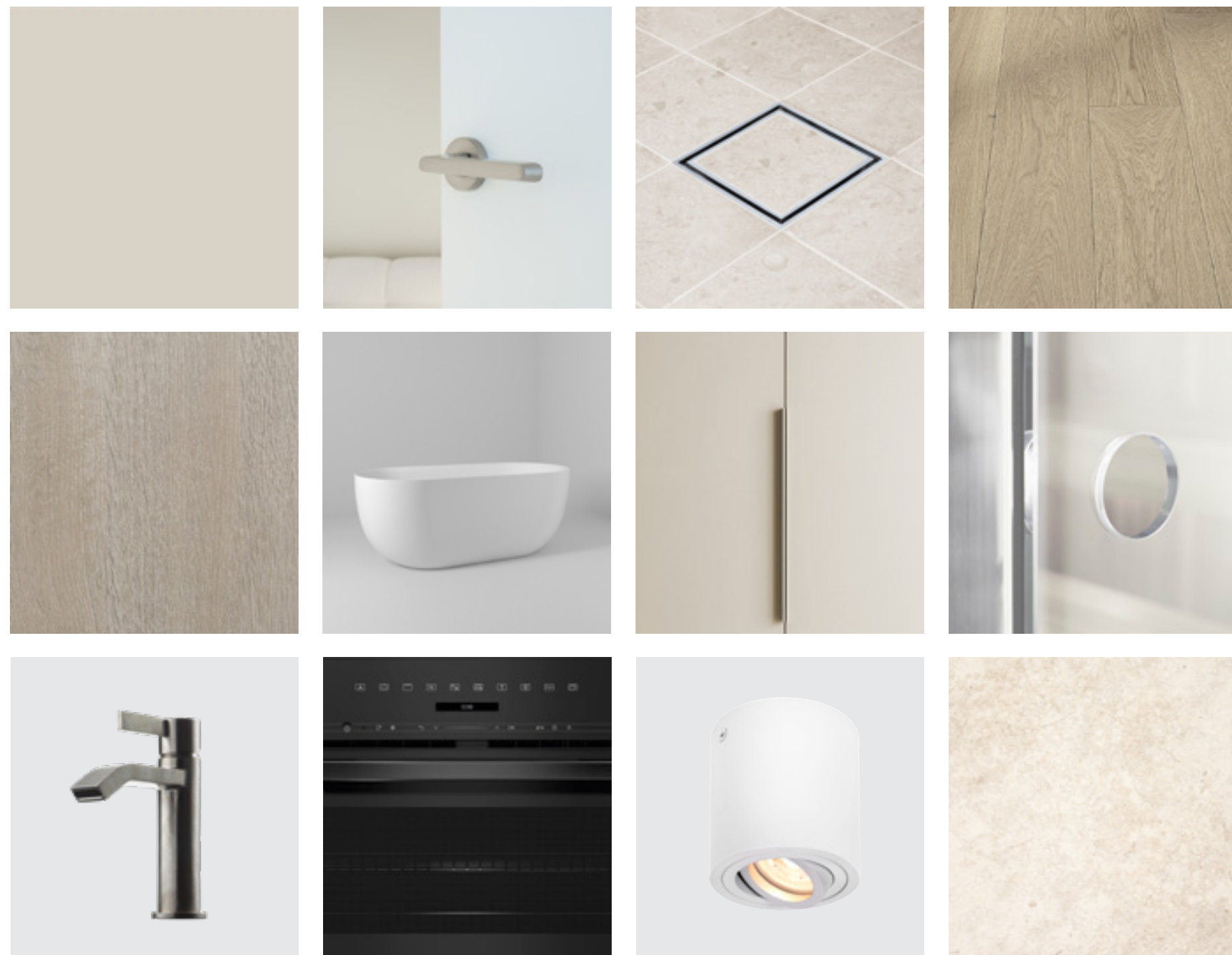
Sinnliga detaljer och sobra toner

INSPIRATIONSKOLLAGE OCH RUMSBESKRIVNING

På nästa uppslag syns ett inspirationskollage av material, kulörer och produkter som tillsammans visar konceptet för den fasta inredningen.

Rumsbeskrivningen berättar mer om de val våra inredare gjort för varje enhet i respektive rum.





Entré

GOLV	Klinker, granitkeramik, 300x600 mm, varmgrå
SOCKEL / FODER	Gråbeige
VÄGG	Gråbeige
TAK	Slätt, vitmålat
KAPPHYLLA	Lackerad, gråbeige
GARDEROB	Lucka / grepplist, gråbeige
ARMATURER	Spotlights i tak infällda alt. utanpåliggande armatur, dimringsbara

Vardagsrum

GOLV	Ekparkett, vitlaserat, plankor / 1-stav
SOCKEL / FODER	Gråbeige
VÄGG	Gråbeige
TAK	Slätt, vitmålat
FÖNSTERBÄNK	Granitkeramik, varmgrå

Kök och köksö

GOLV	Ekparkett, vitlaserat, plankor / 1-stav
VÄGG	Gråbeige
TAK	Slätt, vitmålat
FÖNSTERBÄNK	Granitkeramik, varmgrå
KÖKSUPPSTÄLLNING	Släta luckor, gråbeige
	Beslag, grepplist
	Belysning under överskåp
	Köksbänk, granitkeramik, varmgrå
	Diskho, rostfri
	Köksblandare, borstad rostfri
	Stänkskydd, granitkeramik, varmgrå, höjd 90 mm
	Målad vägg ovan stänkskydd, gråbeige

VITVAROR

Kyl och frys eller kyl/frys, integrerad
Diskmaskin, integrerad
Induktionshäll, svart
Ugn, svart
Bänkfläkt integrerad i häll
Mikro i överskåp alt. högskåp, svart

Sovrum

GOLV	Ekparkett, vitlaserat, planka /1-stav
SOCKEL/FODER	Gråbeige
VÄGG	Gråbeige
TAK	Slätt, vitmålat
FÖNSTERBÄNK	Granitkeramik, varmgrå
GARDEROB	Lucka / grepplist, gråbeige
INNERDÖRR	Semimassiv, gråbeige
DÖRRTRYCKE	Borstad rostfri

Klädkammare

KLÄDKAMMARINREDNING	2 st hyllor med 1 st klädstång /stomme, 1 st stomme med 3 st lådor
ARMATURER	Spotlights i tak infällda alt. utanpåliggande armatur, dimringsbara

Tvätttrum

GOLV	Klinker, granitkeramik, 300x600 mm, varmgrå
SOCKEL	Granitkeramik, varmgrå
VÄGG/FODER	Gråbeige
TAK	Slätt, vitmålat
INNERDÖRR	Semimassiv, gråbeige
DÖRRTRYCKE	Borstad rostfri
VÄGGSKÅP	Lucka, gråbeige
ARMATUR UNDER VÄGGSKÅP	Infräst LED-list
BÄNKSKIVA OVAN TM/TT	Granitkeramik, varmgrå
ARMATURER	Spotlights i tak infällda alt. utanpåliggande armatur, dimringsbara
VITVAROR	Tvättmaskin och torktumlare

Badrum/WC/Dusch

GOLV	Klinker, granitkeramik, 300x300 mm, varmgrå
VÄGG	Klinker, granitkeramik, 600x600 mm, varmgrå
TAK	Slätt, vitmålat
INNERDÖRR	Semimassiv, gråbeige
DÖRRTRYCKE	Borstad rostfri
BLANDARE HANDFAT	Borstad rostfri
BADKARSBLANDARE	Borstad rostfri
DUSCHBLANDARE / -SET	Borstad rostfri
ARMATURER	Spotlights, infällda, dimringsbara
ARMATUR UNDER VÄGGSKÅP	Infräst LED-list
DUSCHHÖRNA	Klarglas
KOMMOD	Lådfront, gråbeige
WC-STOL	Vägghängd, vit
SPEGEL	Med hylla, gråbeige, inbyggd belysning

VÄGGSKÅP	Lucka, gråbeige
BADKAR	Vitt
HANDDUKSTORK	Borstad rostfri
TOAPAPPERSHÅLLARE	Borstad rostfri
HANDDUKSKROKAR	Borstad rostfri
BÄNKSKIVA OVAN TM/TT/KM	Granitkeramik, varmgrå
VITVAROR	Tvättmaskin, Torktumlare / Kombimaskin (se bofakta)

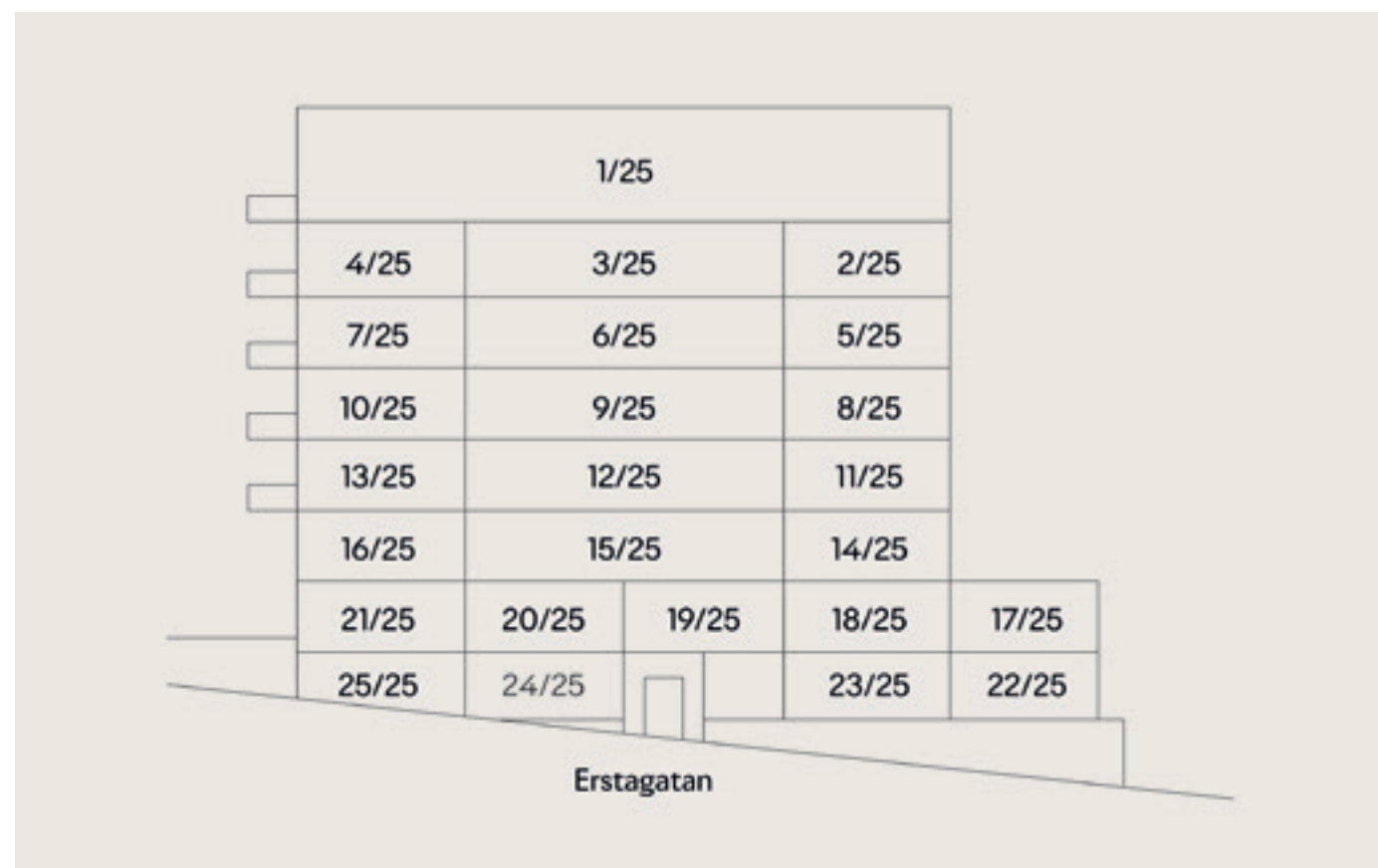
Bostädernas placering och situationsplan

BOSTÄDERNAS PLACERING I HUSET

För att få en överblick över var i huset de olika bostäderna ligger syns nedan en schematisk skiss av huset och var respektive bostad är placerad. För mer detaljerad information se de orienteringsfigurer som finns på respektive bostads bofaktablad.

SITUATIONSPLAN

Situationsplanen visar en förenklad karta som anger ungefär var huset för Ersta/25 kommer att ligga i förhållande till omgivande byggnader.



Vackert varar längst

FÖR EN VÄXANDE STAD

Nya bostäder är en grundförutsättning för att staden ska kunna växa. Att bygga hållbart är ett måste för att bygga bättre städer och samhällen. Vi vill visa att en hållbar väg till stadsutveckling kan nås genom att bygga vackra bostäder av hög kvalitet.

Med god arkitektur och design i alla led bygger vi kvalitetsbostäder som ska älskas i generationer och stå som tidlösa klassiker. Om 100 år ska våra hus vara lika uppskattade och eftertraktade som dagens sekelskifteshus.

RÄTT ARKITEKT OCH METOD

Olika projekt kräver olika styrkor och för att möta våra höga krav på hållbarhet och estetik krävs det ett noggrant sökande efter rätt arkitekt till rätt projekt. Det är av samma anledning som vi alltid anpassar våra metoder och processer efter platsens och projektets förutsättningar.

Platsen ger alltid grundförutsättningarna för vad vi bygger och våra projekt ska alltid utveckla och stärka platsens möjligheter och kvaliteter. Platserna väcker olika frågeställningar och ger olika förutsättningar vilket styr våra processer, projekteringsmetodik och val av arkitekt. På så vis når vi våra höga krav på hållbarhet och gestaltning.

DET FJÄRDE HÅLLBARHETSPERSPEKTIVET

Man brukar prata om hållbarhet ur det ekonomiska, sociala och ekologiska perspektivet. Men vi tycker att det är minst lika viktigt med den arkitektoniska hållbarheten. Med det perspektivet berörs viktiga grundkvaliteter som sträcker sig bortom trend och stil. Hur huset är byggt, hur planlösningen ser ut, materialvalen, hur man rör sig i området och tar sig till området – det är kvaliteter som påverkar hur man lever i sitt hem.

När vi sätter den arkitektoniska hållbarheten i första rummet, skapar vi hållbara bostäder att trivas i länge. Med det fjärde hållbarhetsperspektivet som ledstjärna ser vi till att våra projekt svarar mot grundläggande och kända behov och samtidigt är framåtblickande, utvecklingsbara och svarar mot nya önskemål i samhället.

MATERIAL SOM HÅLLER I LÄNGDEN

Vi har en hög ambition att våra materialval och inredning ska hålla över tid. En kvalitet som bedöms både ur ett estetiskt och ett funktionellt perspektiv. Vi väljer material som både är tekniskt bra och som går att underhålla, eller är av sådan kvalitet att de bara blir vackrare med åren.

VI HAR BYGGT STOCKHOLM I SNART 100 ÅR

På bilden syns Kv. Väktaren på Sankt Eriksgatan 29. Wallin köpte fastigheten av staden och byggde därefter 21 bostäder samt butiksytor på bottenplan och lagerutrymmen i källaren. Arkitekt var Erik Wallin själv och projektet genomfördes 1935–36. Fotografiet är taget 2022.



Vi har byggt Stockholm i snart 100 år

1. Kvarteret Telegrammet, flerfamiljshus i Svedmyra, 1950
Kvarteret Telegrammet, flerfamiljshus i Svedmyra, 2022

2. Björkhagens skola, 1951
Björkhagens skola, 2022

3. Kvarteret Passfotot, flerfamiljshus i Bandhagen, 1956
Kvarteret Passfotot, flerfamiljshus i Bandhagen, 2022

4. Medborgarhuset Hägersten, 1957
Medborgarhuset Hägersten, 2022



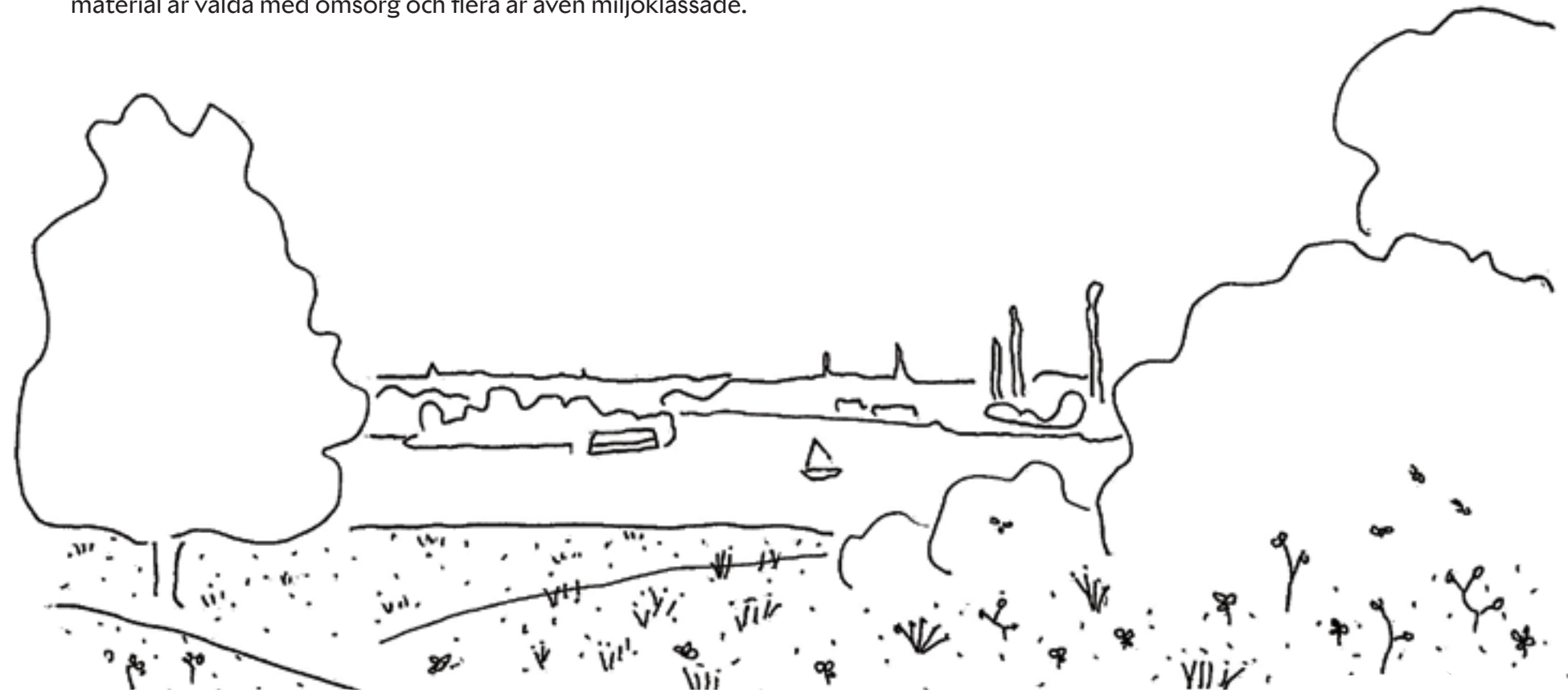
Omsorgsfulla och gröna val

ETT HÅLLBARHETSPROJEKT I FRAMKANT

I bygget av huset på Erstagatan har hållbarhetsarbetet tagits ett steg längre. Här har vi tittat på samtliga parametrar – från val av värmesystem till återvinningsbart transportemballage – för att skapa en byggprocess och ett hus som har så låg klimatpåverkan som möjligt.

Som exempel används grön betong som minskar betongens klimatpåverkan med upp till 50 procent med bibehållen livslängd och kvalitet. Vi använder även grönt/återvunnet stål som är mer hållbart producerad. Även för de boende skapar valen av mer hållbara alternativ fördelar – exempelvis hålls driftkostnader nere när vi gör systemval som minskar energiförbrukning.

Erstagatan är Wallins hittills främsta hållbarhetsprojekt. Alla material är valda med omsorg och flera är även miljöklassade.



En tid då havremjölk inte fanns

1. 1961 uppförde Wallin Kv. Torntrappan – Wallins egen materialgård på Tornväktargränd vid Bromma flygfält
2. Augusta Wallin. Drev mjölkbutik vid Tegnérslunden från 1903.
3. Byggmästare Erik Wallin på bilutflykt. Kolmården, 1932.
4. 1935–36 uppförde Wallin Tempovaruhuset på Kungsgatan 44. Bilden visar en graverad silverplatta som Erik Wallin fick när han överlämnade det färdigställda huset till beställaren J.P. Åhlén.

HUR VAR LIVET FÖR 100 ÅR SEDAN?

Det var helt klart ett annorlunda liv. Universitetsutbildning kostade pengar. Man läste böcker och drack mjölk till maten. Det fanns inga mobiler som distraherade. Många hade det tufft och bodde spartanskt.

Erik Wallin hade turen att hans föräldrar, trots kärv ekonomi, prioriterade hans utbildning till byggnadsingenjör. Erik läste och var genuint intresserad. Han visade sig vara talangfull när han ritade och byggde bostäder. Finansiering var det som saknades för att Erik skulle kunna bygga de bostäder han drömde om, en villa till sin familj och en villa till sin systers familj. Han ville att husen skulle stå i Bromma och på Stora Essingen – platser som inte var attraktiva då men som Erik såg hade stor potential. Han hade högt ställda krav redan då på att husen skulle vara både välbyggda, vackra och anpassade efter platsen. Han ville att byggnaderna skulle tillföra kvalitet både till de boende och till stadsbilden.

Eriks mamma Augusta såg Eriks talang och beslutade sig för att pantsätta sin mjölkbutik vid Tegnérslunden för att låna ut pengar till hans projekt.

Tack vare Augustas pantsättning driver Eriks barnbarn fortfarande Wallin nästan 100 år senare – med precis samma vision.





En del av historien och framtiden

ENGAGEMANG I ALLA DETALJER

Idag är det alltså tredje generationen Wallin som driver företaget. I takt med att åren gått har frågorna blivit större och mer komplexa. Wallin är med och bygger staden och vill göra skillnad som företag.

Varje plats är speciell och kräver ett speciellt hus, precis som varje tidsepok är speciell och kräver ett speciellt hus. En byggmästares arbete är att tillsammans med sin arkitekt skapa ett hus i enlighet med tid och plats så att framtida stockholmare kan vandra genom stadens årsringar.

För oss är det viktigt att bygga riktiga bostäder för riktiga människor. Det ska finnas realism i det vi gör. Som byggmästare har vi ett helhetsansvar som innefattar att produkten är socialt, ekonomiskt, tekniskt och miljömässigt hållbar. Att bygga billigt är inte lösningen – det är inte hållbart i längden och i själva verket det dyraste sättet att bygga på.

Närvaro i processen hela vägen, engagemang i alla detaljer och att bygga för långsiktig förvaltning är avgörande både för samhället och för miljön. Det vi jobbar med är att förbättra och förädla platser. Vi lägger ribban högt och sätter alltid långsiktig kvalitet i första rummet. För oss handlar det inte om varumärken och utseende, utan kvalitet, på riktigt. Det sitter inte i ytan, det sitter djupare än så.

Vi utvecklar bostäder anpassade till platsen

1. Sparsamheten – 19 kedjehus, Skarpnäck, 2010

2. Annedalsterassen – 102 lägenheter, Bromma, 2013

3. Furuhusen – 12 radhus, Bagarmossen, 2016

4. Zenhusen – 18 stadsradhus, Norra Djurgårdsstaden, 2016

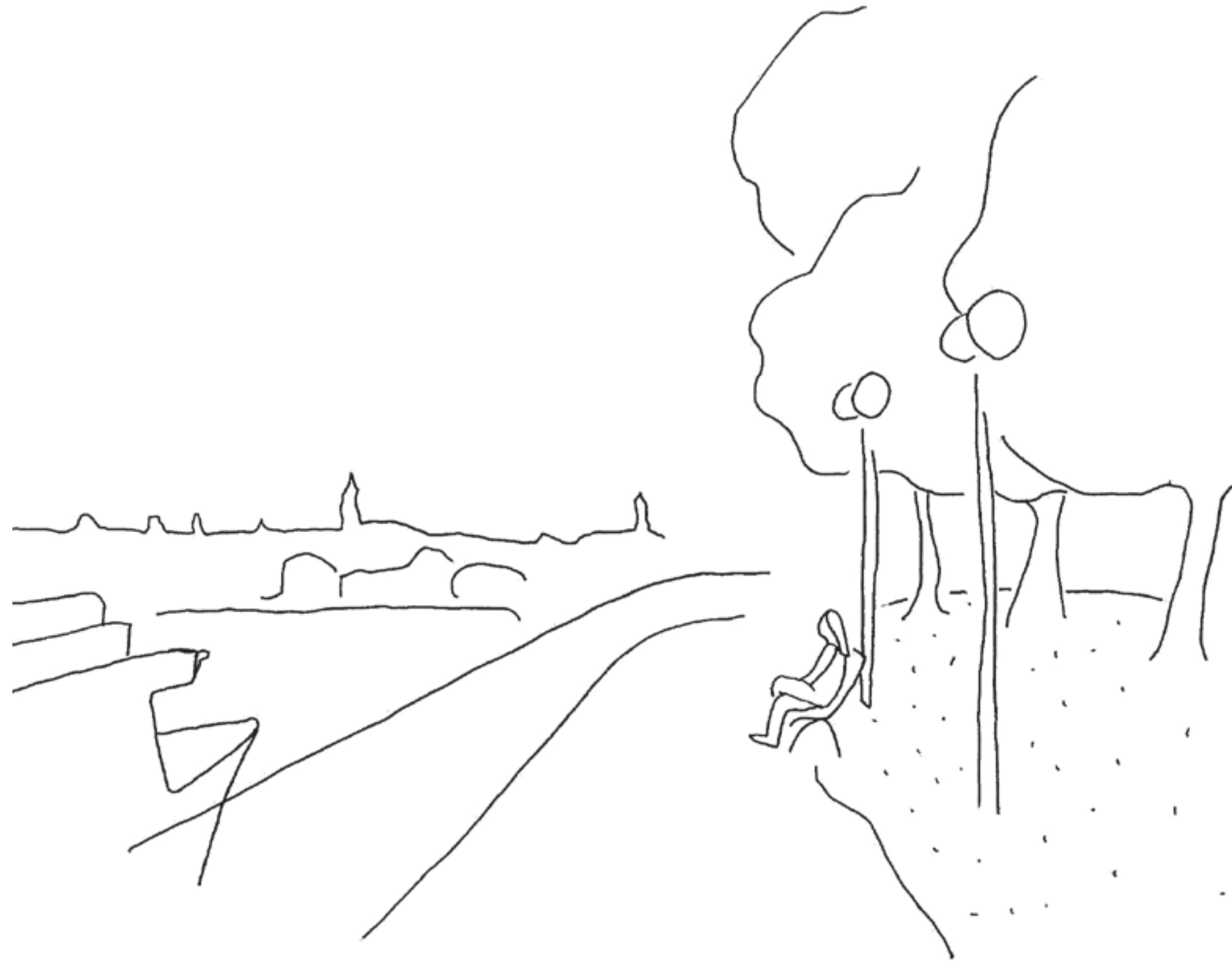
5. Vattmyra äng – 18 kedjehus, Järfälla, 2018

6. Bergsvåg – 54 st lägenheter och stadsradhus,
Norra Djurgårdsstaden, 2021

7. Triolen – 72 lägenheter, Hammarbyhöjden, 2023

8. Kvartetten – 263 lägenheter, Hagastaden, 2023





I hundratals år har folk levt sina liv i kvarteren längs Erstagatan med omnejd.

Nu är det din tur. Välkommen hit.
Välkommen hem.

VID EVENTUELLA FÖRÄNDRINGAR

Avvikelse och förändringar kan förekomma. Material så som renderingar och illustrationer är endast avsedda som inspirationsmaterial. Angivna produkter och leverantörer kan komma att bytas ut.

Ersta/25

© Wallin 2024

Design & Art Direction: Wallin/Anna Poijo

Papper: Munken Polar

Typsnitt: Riviera Nights

Tryck: Taberg Media Group AB, Jönköping, 2024

