

1983

AIB

Allmänna Ingenjorsbyrå AB
för



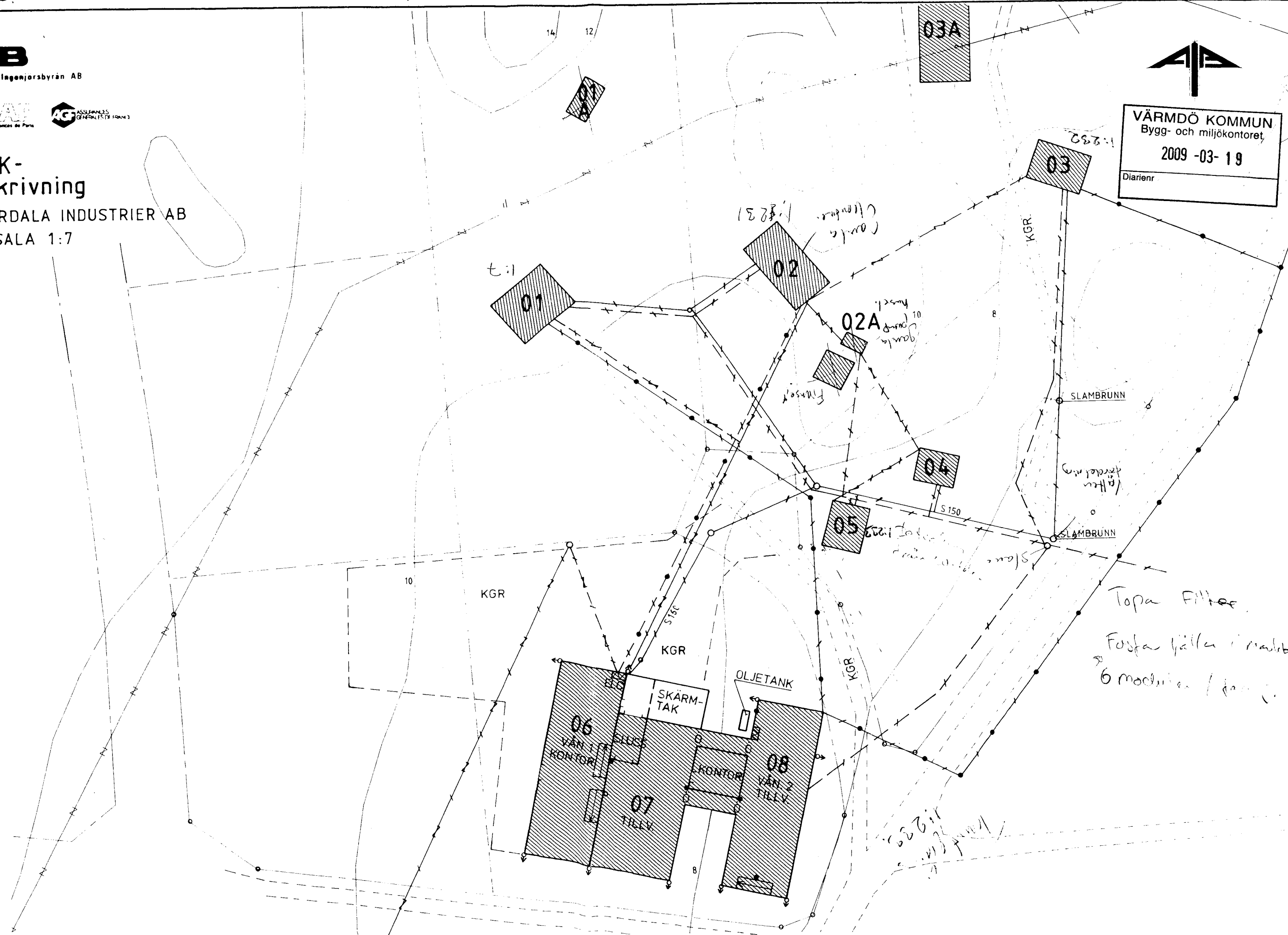
RISK- beskrivning

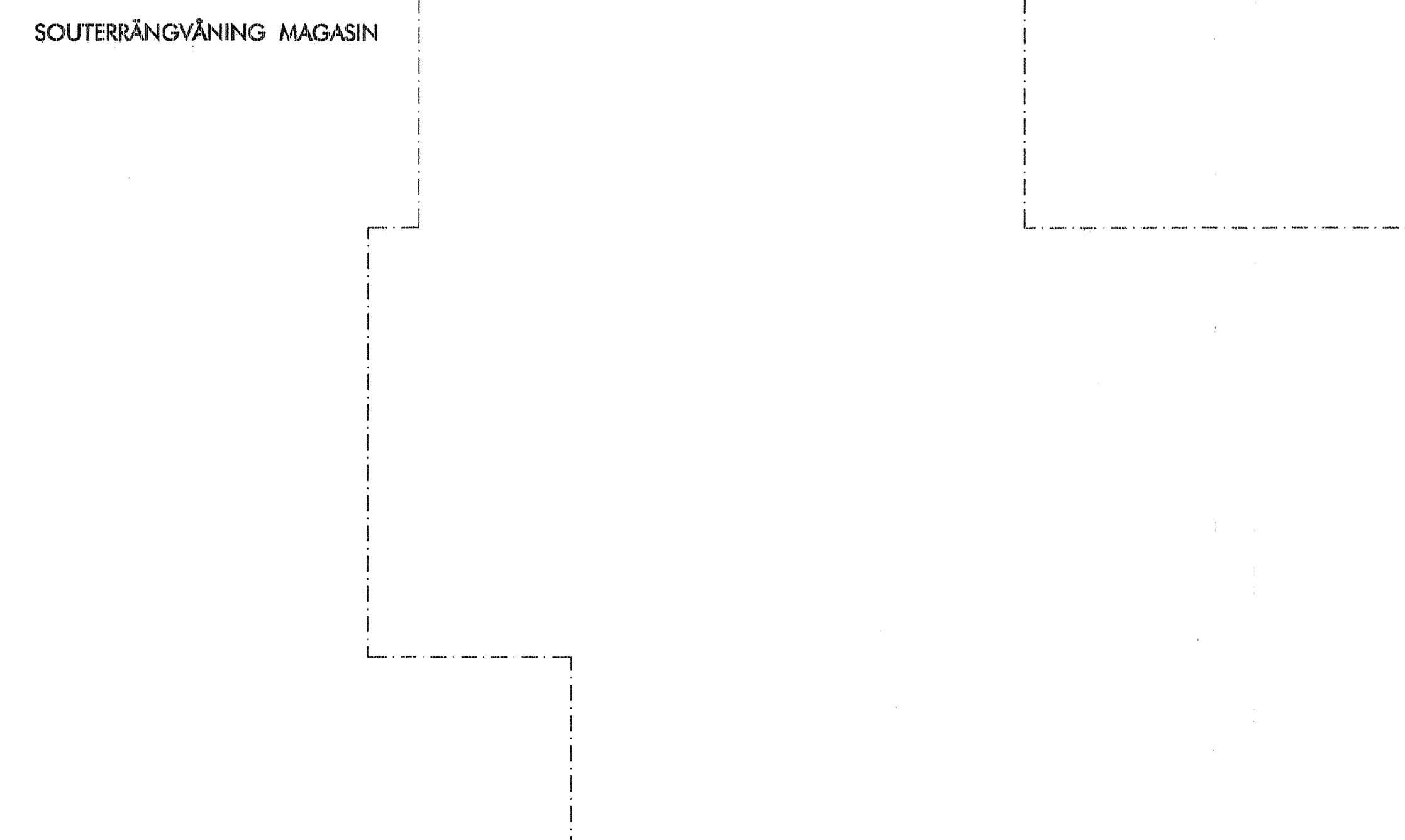
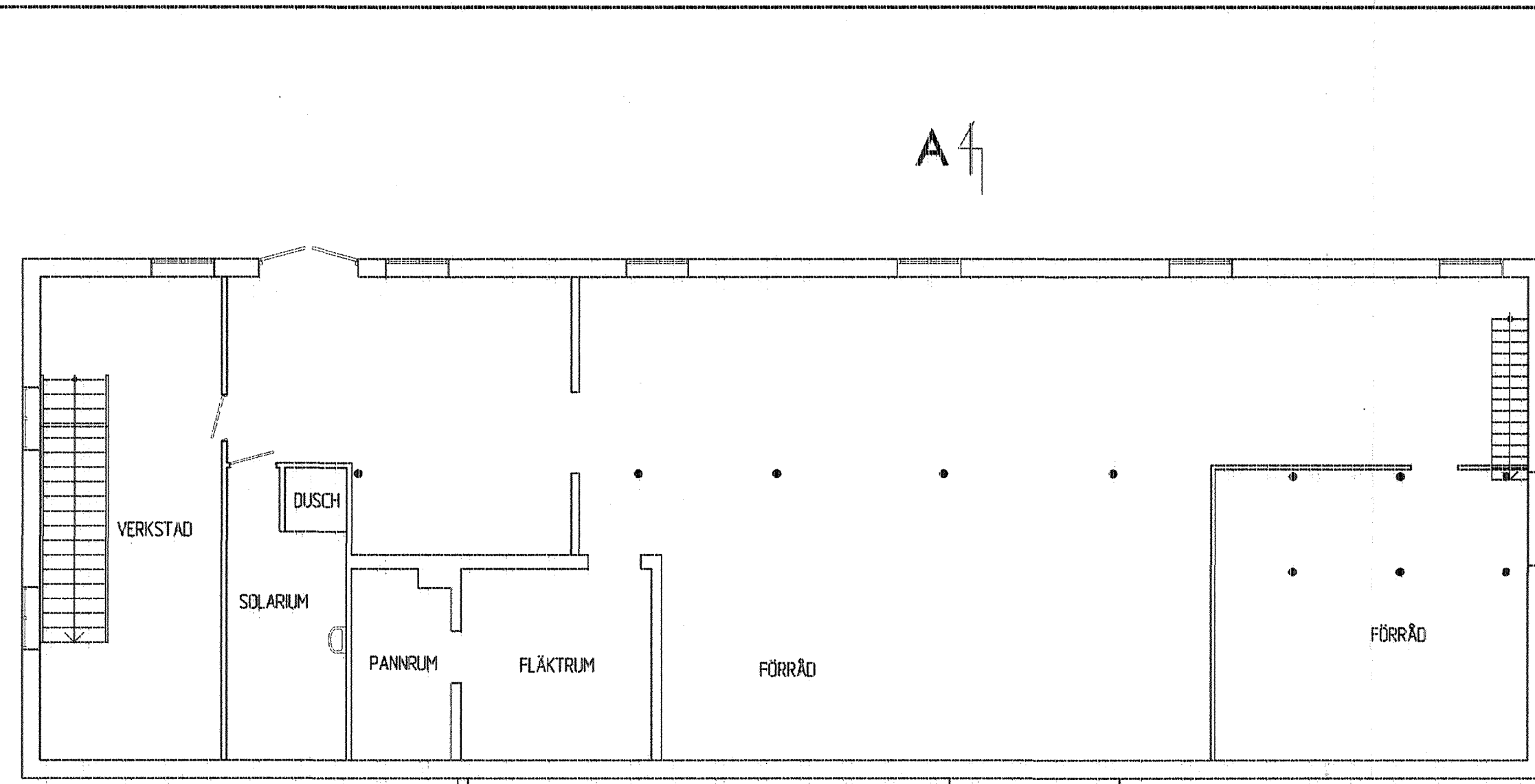
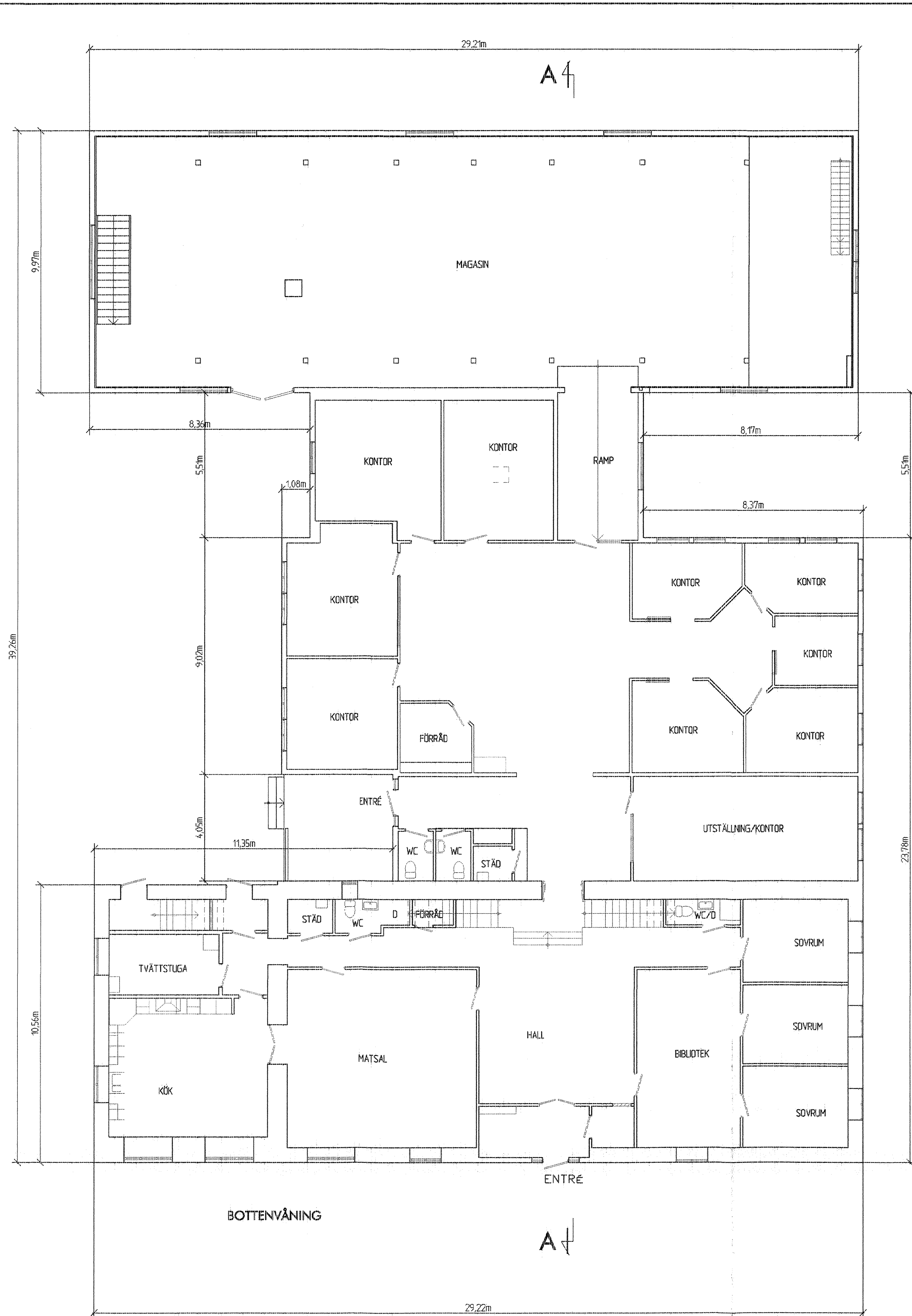
FAGERDALA INDUSTRIER AB
ÄLVSALA 1:7

1:500



VÄRMDÖ KOMMUN
Bygg- och miljökontoret
2009-03-19
Diarienumr.

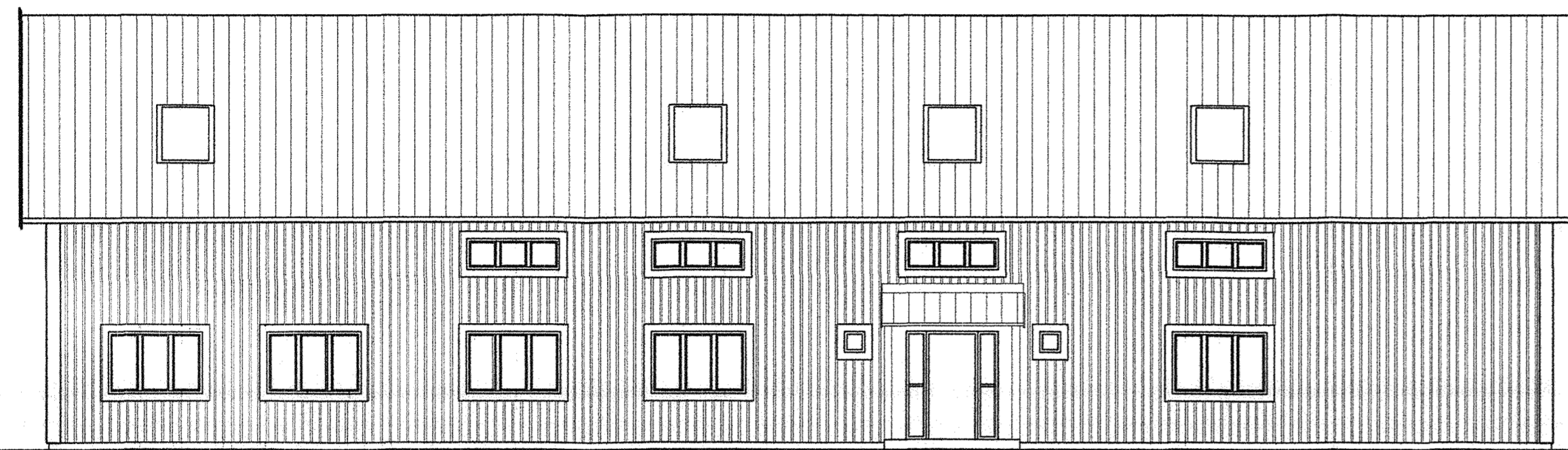




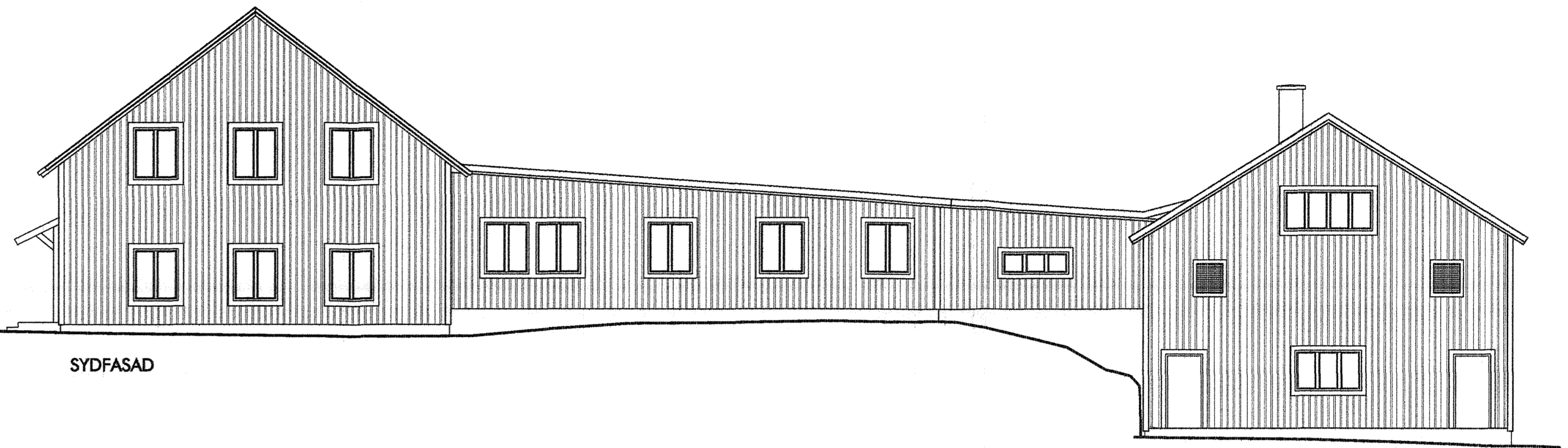
VÄRMDÖ KOMMUN
 BYGGLOV BEVILJAT ENLIGT
 DENNA RITNING
 TILLÅT EN BYGG-, MILJÖ OCH
 HÄLSOCIVILSAMFUNNENS BESLUT
 Delegation nr 830
 Datum 2009-04-02
 Avvikelse från beslutet får inte göras.

VÄRMDÖ KOMMUN
 Bygg- och miljökontoret
 2009-04-02
 Diarienum 171/2009

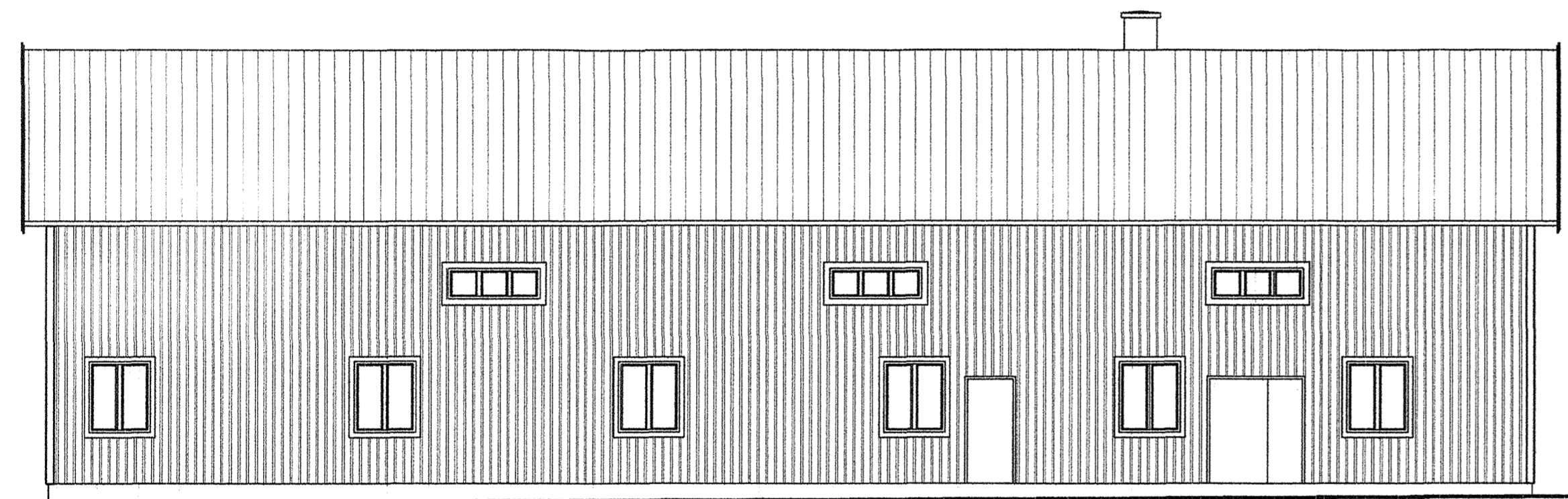
BYGGLOVRITNING		REV.	NO	DATE
LANDVIK & DAHL PROJEKTERING AB Idrottsvägen 4, 134 40 Gustavsberg Telefon 08 / 570 139 00 Telefax 08 / 570 139 99		ÄLSALA 1:234 Värmdö kommun		
RITAD AV ALL Gustavsberg 2009-03-27		PLANER	ARBETSNUMMER	STYCKENUMMER
ORIGINALSKALA 		A3=1200 SKALA A1=1:100 REV. 1		



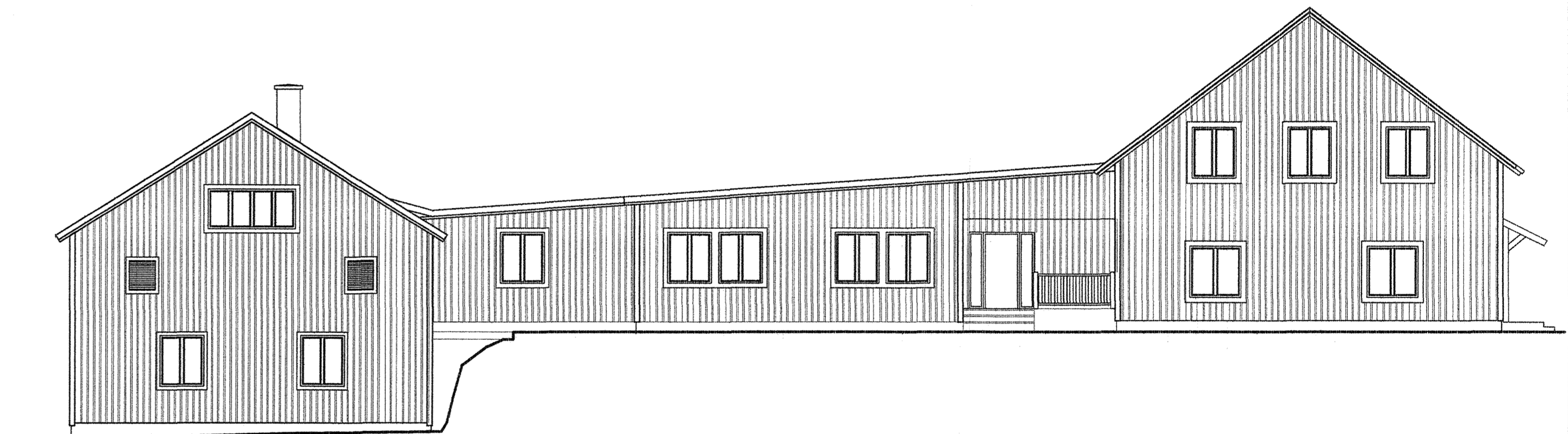
BOSTADSHUS VÄSTFASAD



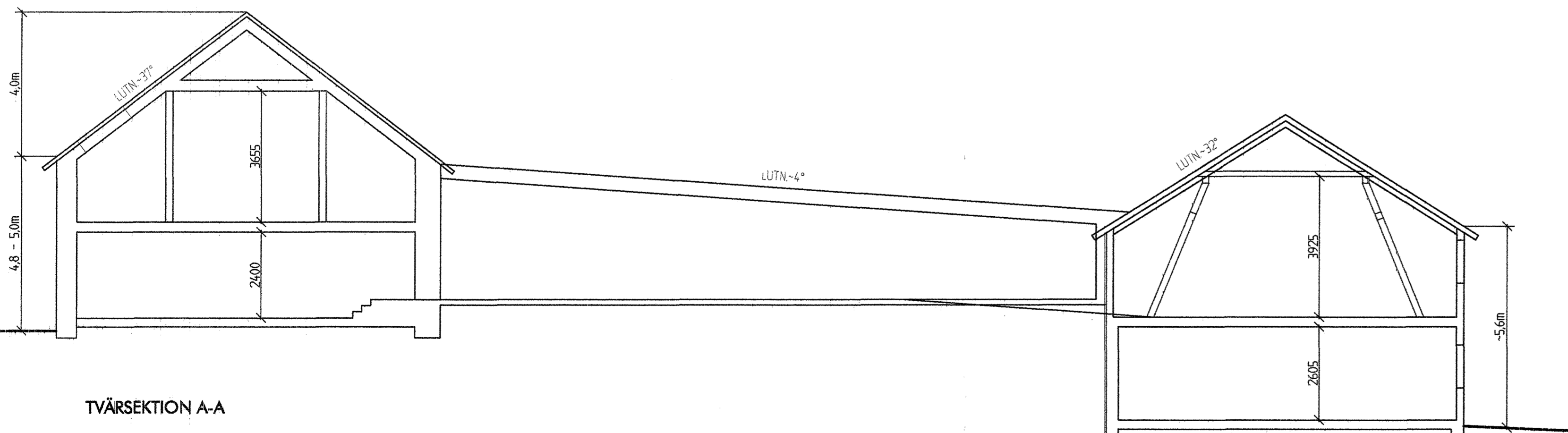
SYDFASAD



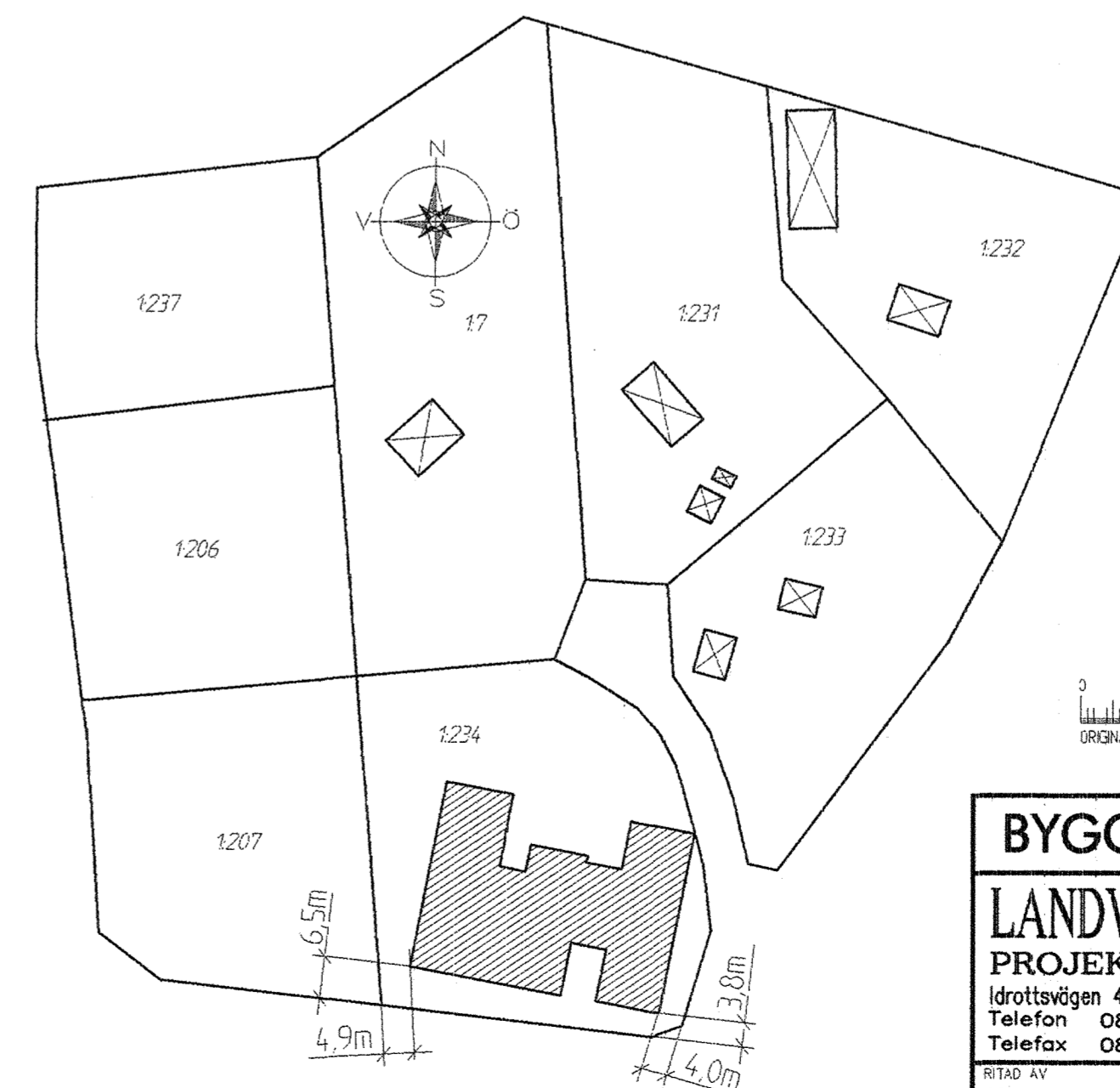
ÖSTFASAD



NORRFASAD



TVÄRSEKTION A-A



SITUATIONSPLAN 1:2000 [A3]
SITUATIONSPLAN 1:1000 [A1]

VÄRMDÖ KOMMUN
BYGGLOV BEVILJAT ENLIGT
DENNA RITNING
TILLFÖR EYGD-, MILJÖ OCH
HÄLSÖSKYDDSMÄSSIGT BESLUT
Delegation *830*
Datum *2009-11-30*
Avvikelse från beslutet får inte göras.

VÄRMDÖ KOMMUN
Byggnads- och miljökontoret
2009-04-02
Diarienum
171/2009

BYGGLOVRITNING		REV.	SIC	DATUM
LANDVIK & DAHL PROJEKTERING AB Idrottsvägen 4, 134 40 Gustavsberg Telefon 08 / 570 139 00 Telefax 08 / 570 139 99		ÄLVSALA 1:234 Värmdö kommun		
BITAD AV ALL Gustavsberg 2009-03-27		FASADER, SEKTION, SITUATIONSPLAN ARBETSNUMMER RITNINGSNUMMER A3=1200 SKALA A1=1:100 REV. 2		